



COLDIRETTI BRESCIA

MENSILE DI AGRICOLTURA, ECONOMIA, IMPRESA
ANNO 10 | N. 11 | DICEMBRE 2020

DIREZIONE, REDAZIONE, AMMINISTRAZIONE:
23124 BRESCIA - VIA SAN ZENO, 69
TEL. 030 2457585 - FAX 030 2457691
www.brescia.coldiretti.it

DIRETTORE RESPONSABILE E
RESPONSABILE DI REDAZIONE
Sara Vecchiati | sara.vecchiati@coldiretti.it

PROGETTO GRAFICO, IMPAGINAZIONE E PUBBLICITÀ:
VOCE MEDIA 030 5785461
STAMPA: TIBER SPA www.tiber.it

AUTORIZZAZIONE DEL TRIBUNALE DI BRESCIA
n. 58 DEL 27 DICEMBRE 2004



Prandini: “un progetto Coldiretti che valorizza le produzioni locali e offre un servizio di qualità ai cittadini”

Campagna Amica porta a Brescia il primo mercato agricolo coperto

Brescia

Il primo, nel cuore pulsante della città, sotto il marchio Coldiretti e Campagna Amica: un luogo d'incontro tra produttori e consumatori dove, in un ambiente confortevole e sicuro, si potranno degustare tante eccellenze agroalimentari, scoprire tradizioni culinarie e portare a casa, sulla propria tavola, i sapori del nostro splendido territorio.

SEGUE A PAGINA 5



**Coldiretti Brescia
è lieta di augurare**

*Buon Natale
e
un sereno 2021*

Il Direttore

Massimo Albano

Il Presidente

Ettore Prandini



CLAAS Agricoltura



Via Brescia, 60 LENO (BS)

Tel. 030 90 38 411

Fax 030 90 60 836

E-mail: claasagricoltura@claas.com

Sito: agricoltura.claas-partner.it



Recovery plan: dal cibo un milione di posti di lavoro green

Dimezzare dipendenza alimentare dall'estero nei prossimi dieci anni

Dal cibo un milione di posti di lavoro green entro i prossimi 10 anni con una decisa svolta dell'agricoltura verso la rivoluzione verde, la transizione ecologica e il digitale come previsto dal Piano nazionale di ripresa e resilienza #Next Generation Italia.

È l'obiettivo dei progetti elaborati dalla Coldiretti e divulgati in occasione dell'Assemblea "L'Italia riparte dagli eroi del cibo" con la relazione del presidente nazionale Ettore Prandini e la partecipazione del presidente del Consiglio Giuseppe Conte e del Ministro per gli Affari Europei Vincenzo Amendola in diretta streaming su www.coldiretti.it. "Digitalizzazione delle campagne, foreste urbane per mitigare l'inquinamento in città, invasi nelle aree interne per risparmiare l'acqua, chimica verde e bioenergie per contrastare i cambiamenti climatici ed interventi specifici nei settori deficitari ed in difficoltà dai cereali all'allevamento fino all'olio di oliva sono alcuni dei progetti strategici elaborati dalla Coldiretti

per la crescita sostenibile del Paese" afferma il presidente

ti di forza. L'Italia è prima in Europa per qualità e sicurez-



di Coldiretti Ettore Prandini nel sottolineare che "dobbiamo ripartire dai nostri pun-

za alimentare ed è possibile investire per dimezzare la dipendenza alimentare dall'e-

stero e creare un milione di posti di lavoro nei prossimi 10 anni".

"Il Recovery Plan rappresenta un'occasione imperdibile per superare lo storico squilibrio nella distribuzione dei fondi europei che ha sempre penalizzato gli agricoltori italiani e per superare gli ostacoli alla competitività delle produzioni agroalimentari nazionali rispetto ai concorrenti stranieri.

Superare lo storico squilibrio nella distribuzione dei fondi Ue

I fondi europei vanno utilizzati per finanziare progetti strategici superando i limiti alla capacità di investimento nel comparto agricolo ed alimentare per portare benefici all'intero Sistema Paese con un impegno strategico di lungo periodo.

Il progetto della Coldiretti sulle risorse idriche del futuro punta alla transizione verde con una serie di bacini per la raccolta dell'acqua in modo da diminuire il rischio di alluvioni e frane, aumentare la sicurezza alimentare dell'Italia, garantire la disponibilità idrica in caso di incendi, migliorare il valo-

re paesaggistico dei territori e garantire adeguati stoccaggi per le produzioni idroelettriche green in linea con gli obiettivi di riduzione delle emissioni dell'UE per il 2030. Con questo progetto si punta a realizzare 6.000 invasi in aziende agricole per un volume totale di stoccaggio di 30 milioni di metri cubi, 4.000 grandi invasi interaziendali, consortili o pubblici, 10.000 nuovi impianti irrigui per un risparmio d'acqua di almeno il 30% e strutture medio piccole per la produzione idroelettrica. Un progetto ideato ed ingegnerizzato e poi condiviso dalla Coldiretti con Anbi, Terna, Enel, Eni e Cassa di Risparmio di Brescia e Prestiti. Sul fronte della digitalizzazione Coldiretti punta a interventi per la transizione digitale per i territori con difficoltà di connessione e per diffondere le tecnologie dell'innovazione digitale connettendo le macchine e gli strumenti dell'agricoltura di precisione, migliorare la vivibilità dei piccoli comuni e borghi rurali attraverso il miglioramento della connettività e della possibilità di accesso ai servizi digitali, recuperare "quelle terre abbandonate o incolte" che le nuove capacità di analisi, gli innovativi sistemi sensoriali e la diffusione della conoscenza, anche in relazione ai mutamenti climatici, potrebbero ritornare produttive. Per questo Coldiretti ha siglato con Tim e Bonifiche Ferraresi un accordo per portare la banda ultralarga nelle aziende gra-

THE ECONOMY OF FRANCESCO

Riflessioni con il presidente Coldiretti Ettore Prandini e il vescovo di Brescia mons. Pierantonio Tremolada Oltre la pandemia, agricoltura al centro di una nuova vita sociale ed economica

I principi della manifestazione "The Economy of Francesco", l'emanazione dell'enciclica del Papa "Fratelli Tutti" e gli effetti dell'emergenza Coronavirus: tre particolari momenti di questo 2020 che, uniti, chiedono a noi tutti noi, come persone e come imprenditori, un deciso cambio di rotta nel nostro vivere sociale. Alla luce di quanto vissuto finora, come possiamo concretamente "sfruttare" questa esperienza,

e le linee guida di Papa Francesco, per costruire insieme alle istituzioni una ripartenza basata su criteri di fratellanza e reciprocità? E che ruolo spetta agli agricoltori, storicamente "custodi" della natura e della terra? Ne hanno parlato giovedì 17 dicembre, il presidente di Coldiretti Brescia e Nazionale Ettore Prandini e il vescovo di Brescia, mons. Pierantonio Tremolada, in occasione del tradizionale in-

contro di Natale organizzato quest'anno in modalità digitale e coordinato da Simone Frusca. In apertura, i saluti del direttore di Coldiretti Brescia Massimo Albano e del consigliere ecclesiastico don Claudio Vezzoli. "Stiamo vivendo un momento particolarmente difficile per l'agricoltura italiana - afferma il presidente di Coldiretti Ettore Prandini -, ci auguriamo possa terminare al più presto anche attraverso la

ridiscussione dei valori all'interno della filiera agroalimentare, partendo proprio dalle importanti riflessioni di questo incontro. Possiamo pensare a nuove forme di sostegno, attuando politiche di lungo respiro per creare condizioni più favorevoli per il futuro delle nuove generazioni. Azioni basate su criteri di reciprocità, sistemi non incentrati su cavilli burocratici ma su un'ottica di bene comune, di sostenibilità economica e ambientale e di valorizzazione dei prodotti italiani. Nel fronteggiare questa pandemia, è importante creare le condizioni perché l'agricoltura e il settore agroalimentare siano il traino della ripresa, ma in una nuova forma di economia circolare e più attenta ai bisogni della comunità". Sull'opportunità di considerare il lato sociale e comunitario della vita impen-

ditoriale, si sofferma anche mons. Tremolada. "Il Natale ci riporta al senso della vita, espresso nella dignità delle persone e nel valore delle relazioni. Questi sono i capitali da cui partire per restituire importanza e rilevanza al mondo del lavoro. Un lavoro, quello dell'agricoltura, fatto di impegno, legami con la propria terra, bellezza e valori che non possiamo far altro che custodire e trasmettere ai giovani. La situazione che stiamo vivendo è una grande lezione di vita, ricordiamo il dolore che abbiamo vissuto ma anche il bene scaturito dall'emergenza e i sacrifici messi in campo da tante categorie, a partire dal settore sanitario ma anche dagli agricoltori che non hanno mai smesso di lavorare per garantire cibo di qualità sulla tavola delle persone".





zie alla rete dei Consorzi Agrari d'Italia (Cai) per dare impulso all'agricoltura di precisione 4.0 attraverso l'uso dei big data e nuove soluzioni tecnologiche con una spinta su ambiente, sostenibilità e ripresa economica del Paese accelerando la transizione digitale dell'agroalimentare Made in Italy.

Nuovi impulsi all'agricoltura 4.0 e alle tecnologie sostenibili

Sul fronte della bio-sostenibilità la Coldiretti propone di ripristinare e mantenere fertilità dei suoli attraverso la riduzione dei potenziali inquinanti e materiali non biodegradabili, grazie all'ausilio di un puntuale e moderno monitoraggio

dei terreni mediante una piattaforma con uso di big data incentivando l'agricoltura di precisione (Adp) per arrivare al 10% del territorio nazionale. Il progetto punta a sostenere le filiere bioplastiche e biochemicals anche attraverso l'integrazione della ricerca pubblica e la promozione di network tecnico scientifico sui territori che porti a una filiera italiana della biochimica verde. Il progetto valorizza gli ingenti investimenti fatti in Italia dalla filiera delle bioplastiche e biochemicals, per la realizzazione e riconversione in nuove tecnologie di impianti, spesso collocati in zone ad alto livello di deindustrializzazione.

Un impegno che si concretizza anche nell'obiettivo di piantare in Italia 50 milioni di alberi nell'arco dei prossimi cinque anni nelle aree rurali e in quelle metropolitane anche per far nascere foreste urbane con una connessione ecologica tra le città, i sistemi agricoli di pianura a elevata produttività

e il vasto e straordinario patrimonio forestale presente nelle aree naturali. Una proposta formulata da Coldiretti e Federforeste con il progetto "Bosco vivo e foreste urbane". Secondo la Coldiretti è poi strategica la ristrutturazione sostenibile dei processi di stoccaggio, macinazione e trasformazione della filiera cerealicola attraverso l'utilizzo della digitalizzazione e della automazione con progetti di filiera dal campo al prodotto finito. Gli obiettivi sono la riduzione dei costi di stoccaggio e trasporto, il risparmio energetico, il miglioramento dell'efficienza e delle rese nella lavorazione del grano, il recupero di aree industriali dismesse trasformandole in nuove attività produttive, il taglio delle emissioni. La transizione al digitale, la tracciabilità e la qualità dei prodotti sono scelte strategiche per rispondere alle politiche comunitarie "Farm to Fork" del Green New Deal. Ma per il futuro dell'Italia è

necessario anche rilancio del settore dell'olio d'oliva nazionale, per confermare il primato di qualità del Made in Italy attraverso la realizzazione di nuovi uliveti, di impianti di irrigazione e costruzione di pozzi o laghetti, anche in maniera consorziata, favorendo la raccolta meccanizzata delle olive con macchinari che riducano i tempi e costi di raccolta. Il progetto della Coldiretti punta a realizzare moderni sistemi di stoccaggio che garantiscano l'immediata filtrazione dell'olio e la conservazione in silos in acciaio inox provvisti in locali termo-condizionati ed appositamente adeguati alla prevenzione anti-incendio. Per questo è previsto anche un piano di formazione per tecnici specializzati che possano guidare i produttori dalla coltivazione sino al marketing. Particolare attenzione va poi dedicata al consumo di acqua sia in fase di coltivazione che di trasformazione, inoltre la valorizzazione dei sottoprodotti deve garantire una riduzione costi di produzione mentre la creazione di reti di imprese tra frantoi e organizzazioni di produttori è condizione necessaria per una efficace sostenibilità ambientale ed economica.

Un percorso che prevede accordi di filiera tra frantoi e le Organizzazioni di Produttori,

intese commerciali con i vivai e produttori di attrezzature, la realizzazione di almeno un impianto per la produzione di biogas, la mappatura degli uliveti da rigenerare, la costruzione di impianti di irrigazione e di pozzi o laghetti. Ma per il rilancio del Paese serve anche una visione per il futuro di settori come l'allevamento e la quarta gamma dei prodotti pronti al consumo come le insalate in busta. Il progetto della Coldiretti intende favorire la transizione verde delle filiere bovina, suina, avicola e dell'ortofrutta, tramite produzione di energia da fonti rinnovabili (biogas per produzione biometano), riduzione dell'impronta di carbonio, miglioramento della fertilità dei suoli, utilizzo più efficiente delle risorse tramite tecniche di "precision farming" e miglioramento dei processi di recupero sottoprodotti. Il progetto sulla zootecnia prevede la realizzazione di almeno un impianto di produzione del latte in polvere che consenta di togliere dal mercato, nei momenti di esubero, ingenti quantitativi di latte proveniente da una filiera nazionale di oltre 700 allevatori che coinvolge migliaia di addetti al fine di calmierare l'andamento dei prezzi e ridurre gli sprechi, rendendo il sistema più resiliente e sostenibile.



I LIQUAMI SONO IL TUO PROBLEMA?

ALLIGATOR

La naturale scelta per i liquami! Soluzione flessibile per lo stoccaggio di liquami e liquidi in generale. L'idea rapida ed economica.



Albers Alligator

**Distributore unico per l'Italia
COMMERCIALE IMPORT S.r.l.**

Viale De Gasperi, 56/B - 26013 Crema (CR)

Tel. 037330411 - Mobile 3476742385

www.comimport.it - alligator@comimport.it

Certificazioni





ROSSETTI & ZAMMARCHI

TEMPESTIVITA' ED EFFICENZA AL VOSTRO SERVIZIO

**SERVIZIO DI RACCOLTA E TRATTAMENTO
S.O.A CAT. 1, 2, 3**



Dotata di convenzioni con impianti di modernissima tecnologia, la Rossetti & Zammarchi è in grado di ritirare S.O.A di CAT. 1, 2, 3 assicurandone la lavorazione nel rispetto delle leggi vigenti Reg. CE 1069/2009 e Reg. CE 142/2011. Potendo contare su automezzi propri e su personale formato in azienda possiamo offrire un servizio sempre affidabile, puntuale e accurato

I servizi offerti sono:
Ritiro carcasse animali CAT 1 e 2
Ritiro animali di compagnia

Ritiro presso macellerie, supermercati e pescherie di scarti di lavorazione CAT 3

Barbariga (Brescia) - Vicolo Dell' Aria 3 - Tel. / Fax 030.9718224
info@rossettiezammarchi.it - www.rossettiezammarchi.it



Il nuovo mercato coperto

Qualità e vicinanza del mondo agricolo alla comunità

SEGUE DA PAGINA 1

Questo è il nuovo mercato coperto di Brescia, inaugurato venerdì 18 dicembre alla presenza del presidente Coldiretti Brescia e nazionale Ettore Prandini, del direttore di Coldiretti Brescia Massimo Albano, del direttore di Teranostra nazionale Elisabetta Montesissa, dell'assessore agricoltura, alimentazione e sistemi verdi di Regione Lombardia Fabio Rolfi, di Walter Muchetti assessore alla rigenerazione urbana, commercio, valorizzazione patrimonio immobiliare e protezione civile del Comune di Brescia, dell'assessore con delega alle politiche per la casa alla partecipazione dei cittadini Ales-

sandro Cantoni e Rossella Cordua presidente del consiglio di quartiere Brescia Antica. "In un momento così difficile per l'economia del nostro territorio, vogliamo rilanciare il valore aggiunto della qualità e della trasparenza e trasmettere la vicinanza del mondo agricolo alla comunità - commenta il presidente di Coldiretti Brescia e nazionale Ettore Prandini -. Il nostro ringraziamento va all'amministrazione comunale di Brescia, a Regione Lombardia, alle aziende coinvolte e tutto lo staff Coldiretti per aver supportato questo progetto. La nostra terra racconta le biodiversità e le tipicità storicamente custodite dagli agricoltori: oggi più che mai è importante sostenere la loro

attività, duramente colpita dalla pandemia, e difenderne i prodotti dagli attacchi del falso made in Italy". La città di Brescia offre da oggi un'occasione unica per conoscere meglio i prodotti locali e acquistarli direttamente dai produttori, che ne garantiscono genuinità e tracciabilità attraverso informazioni trasparenti. Non solo, nei 350 metri quadrati di piazzetta Cremona, i cittadini bresciani potranno instaurare con i 15 imprenditori agricoli presenti un rapporto leale e consapevole, basato sulla fiducia reciproca, beneficiando anche di prezzi correttamente relazionati alla qualità dei prodotti. "Questo mercato è il simbolo di una città che riparte - afferma l'assessore Walter



Muchetti - grazie all'impegno del mondo agricolo, che non ci ha mai lasciato soli anche nei

momenti più difficili di questo 2020. Sosteniamo così i valori di un agroalimentare "glocale",


AlfaSystem

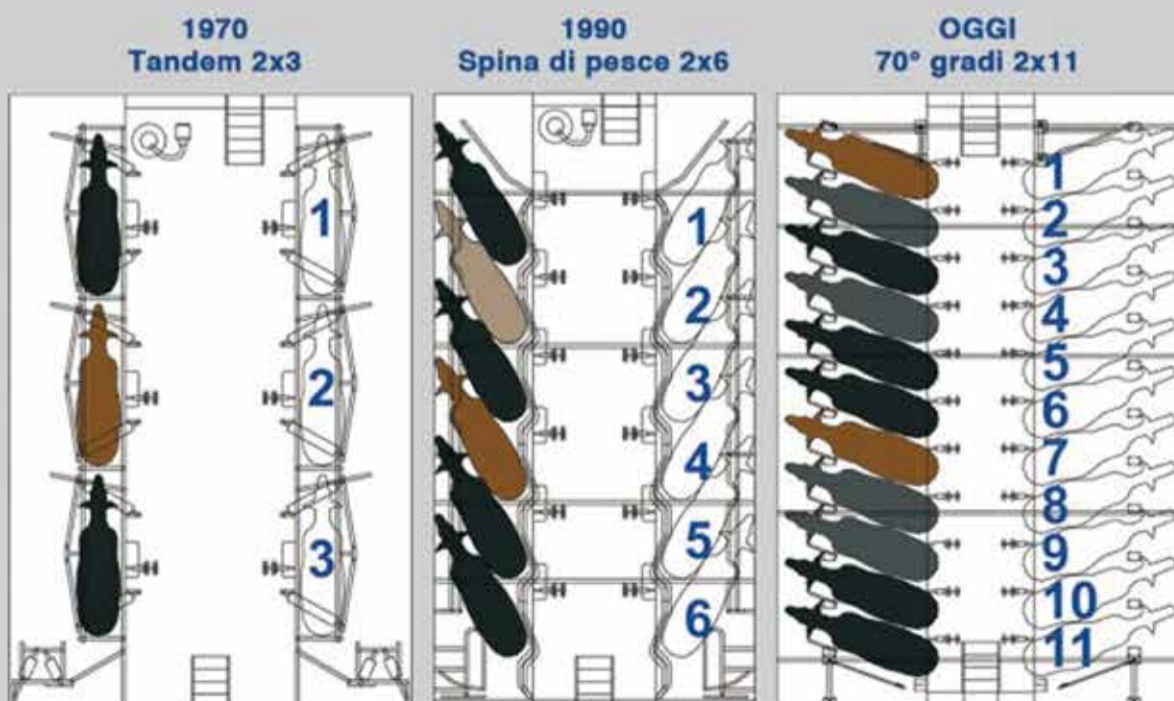
Specialisti nella trasformazione delle sale di mungitura

STESSO SPAZIO!

Preventivi gratuiti in tutta Italia:

si aumenta il numero di gruppi di mungitura nello stesso locale senza mai interrompere la mungitura. La trasformazione si esegue tra una sessione di mungitura e l'altra!!!

- Più latte
- Maggior benessere animale
- Più libertà e tempo libero nella tua vita
- Maggior Controllo sui costi di produzione



AlfaSystem Srl
Sede operativa
Via Brescia, 81 (Centro Fiera)
25018 Montichiari (BS) - Italy

Sede legale
Via Rimembranze, 15
25038 Rovato (BS) - Italy

Tel. +39 030 99.60.010
Fax +39 030 99.61.130
info@alfasystemsrl.com

P.Iva 00670190982
CF.01994910170

www.alfasystemsrl.com



cia, continuando a promuovere e tutelare le eccellenze del nostro territorio". L'assessore Fabio Rolfi conferma l'importanza di sostenere il mondo agricolo: "Grazie a Coldiretti, la nostra città si arricchisce di un nuovo punto di riferimento aperto a tutti i bresciani che intendono acquistare prodotti agroalimentari sicuri e di qualità. Un progetto che ha visto anche il sostegno di Regione Lombardia, che crede nel concetto di filiera corta e nella relazione diretta tra produttore e consumatore. I mercati cittadini di Campagna Amica contribuiscono a ricomporre la frattura tra luogo di produzione e luogo di consumo del cibo, stimolando consapevolezza nel cittadino, in un'epoca caratte-

rizzata da speculazioni e contraffazioni in materia alimentare. L'agricoltura bresciana è tra le più sviluppate d'Europa, abbiamo prodotti conosciuti e apprezzati nel mondo, grazie al mercato coperto di Coldiretti tutti i cittadini avranno così l'opportunità di contribuire al successo di questo sistema". Si rinnova così il patto con i consumatori che apprezzano il made in Italy e il cibo di qualità. "Questo progetto ci vede protagonisti, al servizio della comunità bresciana - conclude Nadia Turelli vicepresidente di Coldiretti Brescia e imprenditrice olivicola - e supporta la ripartenza dell'economia agricola locale, fortemente colpita dall'emergenza sanitaria e dallo stop del settore Horeca.



fermamente ancorato ai valori della nostra terra ma con lo sguardo rivolto a un mondo

sempre più digitale e globalizzato. Per questo, insieme, guardiamo al futuro con fidu-



Via Bargnana, 12 - 25030 Castrezzato (Bs) - Tel. & Fax: 030 7146141

NUOVA
SEDE

Via Crema, 13 - 26010 Credera Rubbiano (CR) - Tel. 0373 615094

info@facchettimacchineagricole.it - www.facchettimacchineagricole.it

VENDITA ASSISTENZA RICAMBI FINANZIAMENTI



Lamborghini
TRATTORI



SAME





COLDIRETTI BRESCIA



**TRATTORE
NEW HOLLAND
T7.165 S**

**NOLEGGIAMI
SARÒ TUO PER
1.500€ AL MESE**



**Tariffa valida
per noleggio
minimo 12
mesi**



**Massimo
1000 ore
annue**



**Possibilità di
acquisto a
fine noleggio
con prezzo
pre-fissato**



**Assicurazione
RCA
inclusa**



**Manutenzione
ordinaria
inclusa**



Agricam Scrl

Via Bornate 1 / 25018 Montichiari (BS) / Tel. 030 961185 / www.agricam.it





IL MERCATO COPERTO

SEGUE DA PAGINA 5

Abbiamo colto questa nuova sfida, non certo facile, con tutto l'entusiasmo e la passione che caratterizzano gli imprenditori di Campagna Amica. Un'iniziativa che guarda al futuro e che vuole essere punto di partenza per fidelizzare i consumatori bresciani". Il mercato agricolo di Brescia si

trova in piazzetta Cremona 12 ed è aperto tutti i venerdì dalle 10.00 alle 19.00 e tutti i sabato dalle 8.00 alle 14.00. Aperture straordinarie per le festività natalizie: mercoledì 30 dicembre dalle 10.00 alle 19.00 e giovedì 31 dalle 8.00 alle 14.00; venerdì 8 gennaio dalle 10.00 alle 19.00 e sabato 9 dalle 8.00 alle 14.00.



All'interno del mercato troverai i seguenti produttori:

- **Agriter - Offlaga** / verdura e prodotti trasformati
- **L'ambiente Naturale - Gambara** / ortaggi BIO
- **Az. Agr. Eredi Carioni - Trescore Cremasco (CR)** / latte, formaggi, riso BIO
- **Cereto Basso - Calcinato** / carne bovina
- **Clarabella - Corte Franca** / vino, olio e prodotti ittici
- **Az. Agr. Il Colmetto - Rodengo Saiano** / formaggi caprini
- **Az. Agr. Madonnina San Gervasio Bresciano** / salumi e carne suina
- **Soc. Agr. Marchesini - Bedizzole** / salumi e carne suina
- **Agricola Margherita - Torbole Casaglia** / formaggi vaccini e caprini
- **Avicola Alimentare Monteverde - Rovato** / pollo e prodotti trasformati
- **Cantina Perla del Garda - Lonato del Garda** / vino e olio
- **Soc. Agr. Castello Filiera Fattoria Roberti - Bedizzole** / uova
- **Az. Agr. Scordino - Rosarno (RC)** / agrumi
- **Terre Orti - Eboli** / mozzarelle di bufala e prodotti locali campani
- **Frutteto Titoldini - Rodengo Saiano** / ortofrutta e prodotti trasformati

METELLI

Group

GEA engineering for a better world



METELLI GIANLUIGI

VIA PAOLO VI, 4
25030 - ROCCA FRANCA (BS)

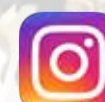
TEL. 030 7090567
INFO@METELLIGROUP.EU

IL NOSTRO STAFF AUGURA BUONE FESTE!

VISITA IL NOSTRO SITO

WWW.METELLIGROUP.EU

SEGUICI SU



Un settore penalizzato che guarda avanti puntando sulla qualità e il sostegno dei consumatori

Vino bresciano: un brindisi firmato made in Brescia



Il settore vitivinicolo bresciano ha perso oltre 60 milioni di euro nel 2020, con un calo del fatturato stimato intorno al 20%. Così i dati dell'ultima Annata Agraria di Coldiretti Brescia fotografano un mercato fortemente danneggiato dall'emergenza sanitaria, che non ha purtroppo risparmiato nessuna filiera agroalimentare del territorio. Sebbene la ripresa dei consumi del periodo estivo abbia dato un piccolo respiro al settore il fatturato registrato non ha certamente compensato le perdite subite, soprattutto per i prodotti di fascia alta, fortemente condizionati dalle restrizioni per contenere l'epidemia e dalle tensioni dei mercati internazionali. In primis, la drammatica contrazione del canale Horeca a seguito delle misure di sicurezza messe in campo a più riprese; poi la pressoché totale scomparsa del flusso turistico, confermata anche per il periodo natalizio. Altre preoccupazioni riguardano le esportazioni, che per Brescia rappresentano

circa il 25% della produzione con un indotto di oltre 90 milioni di euro, e il negoziato sulla Brexit, in quanto il mercato britannico rappresenta un buon terreno di espansione commerciale, soprattutto per le nostre bollicine. "Tra gli imprenditori vitivinicoli c'è incertezza e preoccupazione - commenta Ettore Prandini, presidente di Coldiretti Brescia e nazionale - ma il nostro territorio ha le potenzialità per ripartire. Grazie all'azione di Coldiretti sono già state adottate diverse misure per dare liquidità alle aziende, ridurre le giacenze di vini e uve della nuova vendemmia, garantire sgravi contributivi e promuovere il consumo dei prodotti italiani. L'internazionalizzazione, poi, è una scelta obbligata per il nostro Paese, che deve cogliere questo momento di crisi per organizzare un piano straordinario di espansione sui mercati esteri, con la creazione di nuovi canali commerciali e una massiccia campagna di comunicazione, valorizzando il ruolo dell'ICE e



BRIXIA
IRRIGATION

... GLOBAL WATER CHECK LEADER ...

Non siamo semplici fornitori ma partner delle aziende agricole, crea la differenza perché siamo la differenza.

Sede Legale:
Via Marrocco, 34
25050 Rodengo Saiano (BS) - Italy

info@brixiairrigation.com [Tel. +39 - 0306119483](tel:+39-0306119483)
www.brixiairrigation.com [Brixia Irrigation](#)

Siamo la prima azienda che supporta l'imprenditore agricolo all'utilizzo del nostro sistema di irrigazione personalizzato attraverso:

- Consulenza
- Assistenza tecnica in campo
- Automazione
- Servizi personalizzati
- Fornitura
- Assistenza all'automazione
- Manutenzione
- Realizzazione
- Collaudi
- Filtrazione

AUTOMAZIONE IMPIANTO DI IRRIGAZIONE

Sommiamo la ricerca dell'efficienza alla voglia di innovazione. La realizzazione di un impianto automatico nasce dal bisogno di **maggior controllo e "libertà"** del cliente per una **produzione superiore** e riconosciuta sul territorio.

VANTAGGI

- Totale controllo del sistema attraverso la gestione di allarmi e anomalie tempestive dell'impianto di irrigazione
- Gestione da remoto tramite smartphone o pc
- Personalizzazione del consumo di acqua secondo le caratteristiche del suolo
- Monitoraggio dell'umidità del suolo e condizioni climatiche
- Riduzione dei costi di lavoro
- Riduzione dei costi di gestione
- Più tempo libero
- Produzione superiore e di qualità differente

TRITACARNI - SEGAOSSA - CELLE DI STAGIONATURA - SPAGHI - SPEZIE E QUALSIASI TIPO DI ATTREZZATURE PER RISTORANTI, MACELLERIE E CASALINGHI



**NUOVA
BUELLERIA
BRESCIANA**



:: NUOVA BUELLERIA BRESCIANA ::
COCCAGLIO (Brescia) - Via Francesca, 19/f
Tel. 030.7701305 - Cell. 338.2746714 - www.nuovabb.it

**NUOVA
BUELLERIA
BRESCIANA**

il sostegno delle ambasciate”. I viticoltori della nostra provincia, intanto, stanno affrontando la crisi con impegno e determinazione puntando sulla qualità e sul rapporto con i consumatori. “La situazione è realisticamente preoccupante - racconta Giovanna Prandini, imprenditrice vitivinicola di Lonato del Garda - il fermo della ristorazione ci ha privati dei nostri primi ambasciatori sul territorio. Stiamo già lavorando per creare nuovi servizi al settore Horeca così duramente colpito.

▲ **Promuovere un dialogo diretto con i clienti e offrire nuove opportunità**

Stiamo promuovendo in questi mesi un dialogo diretto con i nostri clienti, partecipando ai mercati Coldiretti e con consegne a domicilio nonché con un nuovo portale per le degustazioni e visite in cantina.

In vista del Natale è fondamentale rafforzare il patto con i consumatori, puntando sulla valorizzazione della qualità dei vini bresciani e incentivando gli acquisti e i regali a km zero”. Durante le feste non si potranno organizzare cenoni, ma l’augurio è che i bresciani scelgano di pasteggiare con le eccellenze agroalimentari e le bollicine del nostro territorio. Ed è proprio dalle bollicine della Franciacorta che Silvano Brescianini, presidente del Consorzio Franciacorta e imprenditore vitivinicolo, ci racconta le dinamiche del mercato: “Da questa situazione abbiamo imparato a sopravvivere, ma abbiamo anche compreso l’importanza della diversificazione dei mercati per area geografica e per canale. Impensabile snobbare i principali mercati export, così come l’e-commerce, che può essere gestito in azienda ma anche affidato alle enoteche, che nel frattempo si sono specializzate con servizi ad hoc. Per tutti, poi, sarà fondamentale tornare ad aprire le porte della cantina e accogliere gli appassionati, occasioni di confronto e di crescita sempre importanti!”. Sempre dalla Franciacorta arriva la voce di

Luigi Biolatti, viticoltore di Erbusco: “il mese di novembre ha visto enoteche e rivendite in attività, permettendo un flusso di vendite legate alla richiesta natalizia, anche se è mancata la grande fetta di mercato della ristorazione; ora vedremo come risponderà il mercato da qui a fine anno, in seguito alle riaperture. Quello che oggi paga particolarmente è la richiesta di prodotti di alta qualità”. Secondo Davide Lazzari, giovane viticoltore di Capriano del Colle, le difficoltà hanno radici più profonde: “tutto il settore vinicolo si trova ad affrontare una crisi senza

precedenti, dovuta alla tendenza in atto da decenni che vede il vino considerato sempre meno come un alimento, ma sempre più come una bevanda da compagnia. Il Natale 2020 rappresenterà inoltre il punto massimo del dualismo che lo caratterizza nell’epoca in cui viviamo, maggiormente polarizzato nell’anno della pandemia: da una parte i vini nel canale GDO, che meglio riescono a reggere l’impatto negativo, dall’altra i vini dedicati all’Horeca”. La vendita diretta, come testimonia Francesco Averoldi, viticoltore di Bedizzole, rappresenta un

canale importante per superare questa fase critica: “le restrizioni attuate in Paesi come Stati Uniti, Germania e Svizzera impattano negativamente sull’export del nostro vino, che però vede nella vendita diretta circa l’80% della distribuzione. Un’attività portata avanti a pieno regime anche nei momenti più difficili grazie alle consegne a domicilio. Inoltre, i consumatori stanno rispondendo positivamente all’appello di consumare prodotti del territorio: la richiesta di bottiglie per comporre cesti natalizi si conferma in linea con gli ordini dell’anno scorso”.



HANNO COLLABORATO ALLA STESURA DEL GIORNALE Mauro Belloli, Maria Cecilia Chiappani, Roberto Polsini, Antonio Zanetti | chiuso in Redazione il 28 dicembre 2020



STILMETAL
STRUTTURE E COPERTURE
METALLICHE



dal
1984

VALMADRERA (LC) - Via A. Manzoni, 98
Tel. 0341 580030 - 335 8054690
stilmetal.srl@tin.it - www.stilmetalsrl.it



SISMA 70 BONUS
Consulenza Ingegneri Inclusa
PROCEDURE ANTISISMICHE

DETRAZIONI FISCALI OLTRE IL 70 % PER ADEGUAMENTO ANTISISMICO SU ESISTENTI STRUTTURE INDUSTRIALI O AGRICOLE
IL VOSTRO OBIETTIVO È IL NOSTRO OBIETTIVO



TETTOIA PER CENTRO ECOLOGICO - Monza



COPERTURA SPAZIALE CON VOLTINI - Lecco



PENSILINE FRANGISOLE - Savona



PASSERELLA PEDONALE - Monza



SCALA DI SICUREZZA - Lecco



COPERTURA DELLA TETTOIA - Ravenna



PARETI ISOLANTI E VENTILATE - Monza



PENSILINA CON TIRANTI - Monza



PENSILINA CARICO / SCARICO - Lecco



NUOVE COPERTURE METALLICHE - Lecco



TETTOIA DI COLLEGAMENTO - Ravenna
(forte sismicità)

Le Strutture Metalliche, grazie alla leggerezza rendono parecchio economiche le fondazioni non temono terremoti di notevole intensità poco incidono i trasposti dei manufatti anche per distanze superiori ai 1000 Km. La posa dei manufatti è più veloce rispetto ad altri materiali.



Cantier di RAVENNA
inizio lavori di montaggio

Supervisione lavori da parte della D.L.
quale ulteriore garanzia

Le Strutture Metalliche sono costituite da aste sciolte e piastre di nodo in acciaio ad alta resistenza La produzione è robotizzata I manufatti metallici sono così molto economici



COPERTURA A SHED - Fiano Romano
(forte sismicità)



*Costruzioni per
Biogas e Biometano*

*Costruzioni per
Agricoltura e Zootecnia*

*Costruzioni per
Settore Industriale
e Depurazione*

Via Dell'Artigianato, 19 - 25012 Calvisano (Bs)

Tel. 030 2131377 - Fax 030 9968968

info@icebfratellipeveroni.it

www.icebfratellipeveroni.it



www.ecoservicebiogas.it



- Svuotamento e pulizia digestori Biogas
- Manutenzioni e ripristini strutturali
- Rimozione da vasche stoccaggio di croste e fondi



Definito l'orario di lavoro per i salariati

Calendari di lavoro e obblighi in vigore nel 2021: tutto quello che serve

Si pubblicano di seguito i rispettivi calendari di campagna e allevamento che dovranno rispettare gli operai agricoli a tempo indeterminato nel corso dell'anno 2021. Si coglie l'occasione per comunicare che lo scorso 31 dicembre 2019 è giunto a naturale scadenza sia il contratto integrativo provinciale di lavoro degli operai agricoli e florovivaisti, sia il contratto collettivo nazionale di lavoro per i quadri e impiegati agricoli: considerato le trattative di rinnovo ancora in corso, le rispettive retribuzioni da corrispondere non hanno ad oggi subito alcuna variazione. A tal proposito sarà nostra premura fornire apposito aggiornamento. In occasione della presente pubblicazione, si coglie l'occasione per precisare alcune argomentazioni oggetto di frequenti richieste di chiarimenti: ben consci che per ragioni di spazio le tematiche sono trattate in forma sintetica, si rimanda ai nostri uffici della sede provinciale e di zona per i necessari approfondimenti, anche in relazione a tematiche non citate.

DIVIETO PAGAMENTO RETRIBUZIONI IN CONTANTI

A decorrere dal 1° luglio 2018 è entrato in vigore l'obbligo per i datori di lavoro di prov-

vedere al pagamento delle retribuzioni con modalità che espressamente precludano l'utilizzo del denaro contante. È pertanto consentito saldare le spettanze a favore dei lavoratori esclusivamente tramite le seguenti modalità: bonifico sul conto identificato dal codice IBAN fornito dal lavoratore; strumenti di pagamento elettronico; contanti presso lo sportello bancario o postale presso il quale a nome del datore di lavoro risulti attivo un conto corrente di tesoreria con mandato di pagamento; emissione di assegno (bancario o circolare) consegnato al lavoratore ovvero, in caso di suo comprovato impedimento, a persona dallo stesso delegata. L'inosservanza delle nuove disposizioni comporta l'applicazione al datore di lavoro di una sanzione amministrativa pecuniaria che varia da 1.000 e 5.000 €.

CONTRIBUTI AGRICOLI MANODOPERA SALARIATA

Si ritiene opportuno riepilogare le canoniche scadenze per il pagamento dei contributi relativi alla manodopera degli operai a tempo determinato e indeterminato: il 16 marzo è il termine ultimo per il pagamento della contribuzione relativa al 3° trimestre dell'anno precedente, il 16 giu-



gno scadono i contributi inerenti il 4° trimestre dell'anno precedente, il 16 settembre quelli relativi al 1° trimestre dell'anno in corso e il 16 dicembre quelli riferiti al 2° trimestre dell'anno in corso. Si rammenta che l'I.n.p.s. non inoltra più alcun avviso di scadenza all'azienda, che pertanto deve attivarsi, tramite i nostri uffici, per richiedere il rilascio di copia del modello di versamento, da versare entro i termini sopra citati al fine di non incorrere nelle sanzioni di legge in caso di tardivo pagamento.

OBBLIGHI PREVENTIVI LAVORATORI MINORI

L'instaurazione di un rapporto di lavoro con un minore richiede il rispetto di due condizioni fondamentali: l'età anagrafica, ovvero il compimento del sedi-

cesimo anno di età, e il requisito dell'istruzione (l'assolvimento dell'obbligo scolastico deve risultare di almeno dieci anni). I minori prima dell'assunzione devono obbligatoriamente essere sottoposti a visita medica preventiva, volta all'accertamento sanitario dell'idoneità al lavoro, a cura del medico competente aziendale. È inoltre obbligatorio predisporre il documento di valutazione dei rischi specifico per minori, nonché l'informativa da notificare al titolare della potestà genitoriale del minore prima dell'inizio della prestazione lavorativa.

PRESTAZIONI DI LAVORO OCCASIONALE AGRICOLO RESE DA PARENTI E AFFINI

Secondo quanto previ-

sto dall'art. 74 del D.Lgs. 276/2003 e successive modifiche ed integrazioni, non è considerato lavoro dipendente e pertanto non assoggettabile all'obbligo contributivo quello apportato dai parenti e dagli affini fino al quarto grado del titolare dell'azienda che deve essere iscritto all'I.n.p.s. come coltivatore diretto o imprenditore agricolo professionale. Condizioni essenziali affinché sia applicabile tale novella normativa è che le prestazioni rese da tali soggetti rivestano il carattere dell'occasionalità (da intendersi uno - due giorni al mese, massimo dieci giorni annui), siano di breve periodo e non prevedano la corresponsione di compenso alcuno, fatto salvo i rimborsi in caso di vitto e alloggio.



CHIMICA INDUSTRIALE s.r.l.

PRODUZIONE E VENDITA PRODOTTI CHIMICI

detergenti, disinfettanti, sanitizzanti, disincrostanti, insetticidi e rodenticidi

PRODOTTI SPECIALI PER:

 **Caseifici**

 **Latterie**

 **Salumifici**

 **Cantine Vinicole**

 **Allevamenti Zootecnici**

 **Aziende Agricole**

 **Piscine private e pubbliche**

 **Ristoranti residence, bar, alberghi**

 Siamo officina autorizzata dal Ministero del lavoro, della Salute e delle politiche Sociali alla produzione di **PRESIDI MEDICO CHIRURGICI**



Via Carpenedolo, 21 - CALVISANO (BS)
Tel. 030.968390 Fax 030.9968387
info@tgchimica.com - www.tgchimica.com

CERCHIAMO AGENTI E COLLABORATORI







CR CAVE Rottini

La ditta Cave Rottini di fiesse, provincia di Brescia, vanta la partecipazione nel settore dei calcestruzzi preconfezionati dal 1960. La ditta è specializzata in fornitura Inerti, calcestruzzi preconfezionati, pavimenti industriali, pompaggi in elevazione scavi in genere e livellamenti. Cave Rottini dispone inoltre di un impianto autorizzato per recupero rifiuti non pericolosi.

cave Rottini di Brescia si occupa della produzione e della posa in opera di **pavimentazioni civili e industriali** per zone pedonali, piazze, viali, aree esterne, centri commerciali e complessi industriali.

Per informazioni, e preventivi, contatta Cave Rottini ai seguenti recapiti:
Tel: 030 950536 Fax: 030 9951828
 Mail : cave.rottini@tiscali.it o rottini@tiscalinet.it

CALENDARIO DI LAVORO OPERAI AGRICOLI E FLOROVIVAISTI 2021
Lavoratori di campagna

Gennaio				Febbraio				Marzo				Aprile				Maggio				Giugno							
1 F.I.D.		2 F.I.	Tot. ore			Tot. ore		1 F.S.		Tot. ore		1 F.I.		1 F.N.D	Tot. ore		1 F.S.		1 F.N.	Tot. ore		2 F.S.		1 F.N.	Tot. ore		
Data	Ore	Festiv.	retribuite	Data	Ore	Festiv.	retribuite	Data	Ore	Festiv.	retribuite	Data	Ore	Festiv.	retribuite	Data	Ore	Festiv.	retribuite	Data	Ore	Festiv.	retribuite	Data	Ore	Festiv.	retribuite
4 Dom.				4 Dom.				4 Dom.				3 Dom.				5 Dom.				4 Dom.							
1	06:30	F.I.	6,50	1	06:00		6,00	1	06:30		6,50	1	07:30		7,50	1	06:30	F.N.		6,50	1	08:00		8,00			
2	03:00		9,50	2	06:00		12,00	2	06:30		13,00	2	07:30		15,00	3	08:00		14,50	2	06:30	F.N.		14,50			
4	06:00		15,50	3	06:00		18,00	3	06:30		19,50	3	04:00		19,00	4	08:00		22,50	3	08:00	F.S.		22,50			
5	06:00		21,50	4	06:00		24,00	4	06:30		26,00	5	06:30	F.I.	25,50	5	08:00		30,50	4	08:00		30,50				
6	06:30	F.I.	28,00	5	06:00		30,00	5	06:30		32,50	6	07:30		33,00	6	08:00		38,50	5	04:00		34,50				
7	06:00		34,00	6	03:00		33,00	6	04:00		36,50	7	07:30		40,50	7	08:00		46,50	7	08:00		42,50				
8	06:00		40,00	8	06:00		39,00	8	06:30		43,00	8	07:30		48,00	8	04:00		50,50	8	08:00		50,50				
9	03:00		43,00	9	06:00		45,00	9	06:30		49,50	9	07:30		55,50	10	08:00		58,50	9	08:00		58,50				
11	06:00		49,00	10	06:00		51,00	10	06:30		56,00	10	04:00		59,50	11	08:00		66,50	10	08:00		66,50				
12	06:00		55,00	11	06:00		57,00	11	06:30		62,50	12	07:30		67,00	12	08:00		74,50	11	08:00		74,50				
13	06:00		61,00	12	06:00		63,00	12	06:30		69,00	13	07:30		74,50	13	08:00	F.S.	82,50	12	04:00		78,50				
14	06:00		67,00	13	03:00		66,00	13	04:00		73,00	14	07:30		82,00	14	08:00		90,50	14	08:00		86,50				
15	06:00		73,00	15	06:00		72,00	15	06:30		79,50	15	07:30		89,50	15	04:00		94,50	15	08:00		94,50				
16	03:00		76,00	16	06:00		78,00	16	06:30		86,00	16	07:30		97,00	17	08:00		102,50	16	08:00		102,50				
17	06:30	F.I.D.	82,50	17	06:00		84,00	17	06:30		92,50	17	04:00		101,00	18	08:00		110,50	17	08:00		110,50				
18	06:00		88,50	18	06:00		90,00	18	06:30		99,00	19	07:30		108,50	19	08:00		118,50	18	08:00		118,50				
19	06:00		94,50	19	06:00		96,00	19	06:30	F.S.	105,50	20	07:30		116,00	20	08:00		126,50	19	04:00		122,50				
20	06:00		100,50	20	03:00		99,00	20	04:00		109,50	21	07:30		123,50	21	08:00		134,50	21	08:00		130,50				
21	06:00		106,50	22	06:00		105,00	22	06:30		116,00	22	07:30		131,00	22	04:00		138,50	22	08:00		138,50				
22	06:00		112,50	23	06:00		111,00	23	06:30		122,50	23	07:30		138,50	24	08:00		146,50	23	08:00		146,50				
23	03:00		115,50	24	06:00		117,00	24	06:30		129,00	24	04:00		142,50	25	08:00		154,50	24	08:00		154,50				
25	06:00		121,50	25	06:00		123,00	25	06:30		135,50	25	06:30	F.N.D.	149,00	26	08:00		162,50	25	08:00		162,50				
26	06:00		127,50	26	06:00		129,00	26	06:30		142,00	26	07:30		156,50	27	08:00		170,50	26	04:00		166,50				
27	06:00		133,50	27	03:00		132,00	27	04:00		146,00	27	07:30		164,00	28	08:00		178,50	28	08:00		174,50				
28	06:00		139,50					29	06:30		152,50	28	07:30		171,50	29	04:00		182,50	29	08:00	F.S.		182,50			
29	06:00		145,50					30	06:30		159,00	29	07:30		179,00	31	08:00		190,50	30	08:00		190,50				
30	03:00		148,50					31	06:30		165,50	30	07:30		186,50												
27			148,50	24			132,00	27			165,50	27			186,50	26			190,50	26			190,50				

Luglio				Agosto				Settembre				Ottobre				Novembre				Dicembre							
1 F.I.D.		2 F.I.	Tot. ore	1 F.I.D.		Tot. ore		1 F.I.D.		Tot. ore		1 F.I.		1 F.N.D	Tot. ore		1 F.S.		1,5 F.I.	Tot. ore		1 F.I.D.		2,5 F.I.	Tot. ore		
Data	Ore	Festiv.	retribuite	Data	Ore	Festiv.	retribuite	Data	Ore	Festiv.	retribuite	Data	Ore	Festiv.	retribuite	Data	Ore	Festiv.	retribuite	Data	Ore	Festiv.	retribuite	Data	Ore	Festiv.	retribuite
4 Dom.				4 Dom.				4 Dom.				5 Dom.				4 Dom.				3 Dom.							
1	08:00		8,00	2	07:30		7,50	1	08:00		8,00	1	07:30		7,50	1	06:30	F.I.		6,50	1	06:00		6,00			
2	08:00		16,00	3	07:30		15,00	2	08:00		16,00	2	03:00		10,50	2	06:15	1/2 F.I.		12,75	2	06:00		12,00			
3	04:00		20,00	4	07:30		22,50	3	08:00		24,00	4	07:30		18,00	3	06:00		18,75	3	06:00		18,00				
5	08:00		28,00	5	07:30		30,00	4	04:00		28,00	5	07:30		25,50	4	06:00	F.S.	24,75	4	03:00		21,00				
6	08:00		36,00	6	07:30		37,50	6	08:00		36,00	6	07:30		33,00	5	06:00		30,75	6	06:00		27,00				
7	08:00		44,00	7	04:00		41,50	7	08:00		44,00	7	07:30		40,50	6	03:00		33,75	7	06:00		33,00				
8	08:00		52,00	9	07:30		49,00	8	08:00		52,00	8	07:30		48,00	8	06:00		39,75	8	06:30	F.I.	39,50				
9	08:00		60,00	10	07:30		56,50	9	08:00		60,00	9	03:00		51,00	9	06:00		45,75	9	06:00		45,50				
10	04:00		64,00	11	07:30		64,00	10	08:00		68,00	11	07:30		58,50	10	06:00		51,75	10	06:00		51,50				
12	08:00		72,00	12	07:30		71,50	11	04:00		72,00	12	07:30		66,00	11	06:00		57,75	11	03:00		54,50				
13	08:00		80,00	13	07:30		79,00	13	08:00		80,00	13	07:30		73,50	12	06:00		63,75	13	06:00		60,50				
14	08:00		88,00	14	04:00		83,00	14	08:00		88,00	14	07:30		81,00	13	03:00		66,75	14	06:00		66,50				
15	08:00		96,00	15	06:30	F.I.D.	89,50	15	08:00		96,00	15	07:30		88,50	15	06:00		72,75	15	06:00		72,50				
16	08:00		104,00	16	07:30		97,00	16	08:00		104,00	16	03:00		91,50	16	06:00		78,75	16	06:00		78,50				
17	04:00		108,00	17	07:30		104,50	17	08:00		112,00	18	07:30		99,00	17	06:00		84,75	17	06:00		84,50				
19	08:00		116,00	18	07:30		112,00	18	04:00		116,00	19	07:30		106,50	18	06:00		90,75	18	03:00		87,50				
20	08:00		124,00	19	07:30		119,50	20	08:00		124,00	20	07:30		114,00	19	06:00		96,75	20	06:00		93,50				
21	08:00		132,00	20	07:30		127,00	21	08:00		132,00	21	07:30		121,50	20	03:00		99,75	21	06:00		99,50				
22	08:00		140,00	21	04:00		131,00	22	08:00		140,00	22	07:30		129,00	22	06:00		105,75	22	06:00		105,50				
23	08:00		148,00	23	07:30		138,50	23	08:00		148,00	23	03:00		132,00	23	06:00		111,75	23	06:00		111,50				
24	04:00		152,00	24	07:30		146,00	24	08:00		156,00	25	07:30		139,50	24	06:00		117,75	24	06:15	1/2 F.I.	117,75				
26	08:00		160,00	25	07:30		153,50	25	04:00		160,00	26	07:30		147,00	25	06:00		123,75	25	06:30	F.I.	124,25				
27	08:00		168,00	26	07:30		161,00	27	08:00		168,00	27	07:30		154,50	26	06:00		129,75	26	06:30	F.I.D.	130,75				
28	08:00		176,00	27	07:30		168,50	28	08:00		176,00	28	07:30		162,00	27	03:00		132,75	27	04:45		135,50				
29	08:00		184,00	28	04:00		172,50	29	08:00		184,00	29	07:30		169,50	29	06:00		138,75	28	04:45		140,25				
30	08:00		192,00	30	07:30		180,00	30	08:00		192,00	30	03:00		172,50	30	06:00		144,75	29	04:45		145,00				
31	04:00		196,00	31	07:30		187,50													30	04:45		149,75				
27			196,00	27			187,50	26			192,00	26			172,50	26			144,75	28			154,25				

GIORNATE CONTRIBUTIVE TOTALI : N. 317

ORE TOTALI ANNUALI PER I LAVORATORI DI STALLA E CAMPAGNA : N. 2060,50

FESTIVITA' SOPPRESSE : 19 Marzo (S. Giuseppe) - 13 Maggio (Ascensione) - 03 Giugno (Corpus Domini)

29 Giugno (Santi Pietro e Paolo) - 4 Novembre (Festa Nazionale)

Lavoratori di stalla

GIORNATE CONTRIBUTIVE TOTALI : N. 317	
ORE TOTALI ANNUALI PER I LAVORATORI DI STALLA E CAMPAGNA : N. 2060,50	
FESTIVITA' SOPPRESSE: 19 Marzo (S. Giuseppe) - 13 Maggio (Ascensione) - 03 Giugno (Corpus Domini)	
29 Giugno (Santi Pietro e Paolo) - 4 Novembre (Festa Nazionale)	



- pese a ponte
- pesa frigo latte
- pesa tramoggia per alimentazione suini
- pesa bestiame
- bilance di qualsiasi portata e misura
- revisione, riparazione pese a ponte esistenti.
- bollatura DM182 pese a ponte con pesi campione

**Esperienza e
Innovazione**

Via Borgo Adda, 70 - 26900 LODI - Telefono **0371420094/420608** - Fax 0371420608
Sig. Bealli Alfonso 329.2263559 - email: mazzapese@libero.it - **www.mazzapese.it**

Solidarietà agroalimentare: donati 3.000 kg di cibo italiano in 45 comuni bresciani

Un segno tangibile della solidarietà degli agricoltori e delle sinergie territoriali



Un segno tangibile della solidarietà degli agricoltori verso le fasce più deboli della popolazione e di una mobilitazione che fortifica le sinergie territoriali e il ruolo sociale del settore primario in questo periodo difficile. Queste le parole del direttore di Coldiretti Brescia Massimo Albano in occasione dell'arrivo a Brescia dei 100 pacchi alimentari made in Italy donati dagli imprenditori Coldiretti, attraverso la rete Campagna Amica, per sostenere le famiglie messe alla prova dall'emergenza sanitaria ed economica. A ricevere le prime spese solidali, mercoledì 23 dicembre, le ammini-

strazioni comunali di Brescia, Montichiari e Rovato. Ma la distribuzione, a opera dello staff Coldiretti, ha raggiunto nelle ore successive anche gli altri comuni bresciani di Agnosine, Alfianello, Azzano Mella, Bagnolo Mella, Bagolino, Bassano Bresciano, Bione, Borgo San Giacomo, Botticino, Breno, Calcinato, Capriano del Colle, Carpenedolo, Gamba-
ra, Gavardo, Gianico, Ghedi, Gottolengo, Gussago, Incudine, Iseo, Lonato del Garda, Longhena, Malegno, Manerba del Garda, Moniga del Garda, Montirone, Muscoline, Orzinuovi, Pertica Bassa, Pralboino, Pozzolengo, Puegnago

sul Garda, Quinzano d'Oglio, Sabbio Chiese, San Felice del Benaco, Seniga, Serle, Treviso Bresciano, Verolanuova, Verolavecchia e Vobarno. "Ringrazio gli agricoltori di Coldiretti che hanno permesso di realizzare questa iniziativa - commenta l'assessore regionale all'Agricoltura, Alimentazione e Sistemi Verdi Fabio Rolfi, presente alla consegna di Brescia in piazza Loggia -, dimostrando ancora una volta come il mondo agricolo sia sempre disponibile e in prima fila per la solidarietà. Istituzioni e associazioni devono continuare a fare rete, come in questo caso, perché purtroppo gli effetti della pandemia si stanno facendo sentire a livello economico sulle famiglie e sui lavoratori. Garantire cibo di qualità a queste persone si-

gnifica dare un aiuto concreto nel momento del bisogno". Un plauso al progetto solidale viene anche dal sindaco di Brescia Emilio Del Bono:

“Si rafforza il ruolo sociale dell'agricoltura in un momento difficile per il territorio”

“Coldiretti non manca mai a questi appuntamenti che fanno la differenza, esprimendo vicinanza concreta alla comunità e rilanciando concetti di prossimità e di filiera corta che non riguardano solo l'a-

spetto economico ma anche quello relazionale. Grazie a queste iniziative solidali si rafforza infatti il rapporto con i cittadini e si gettano le basi di un futuro fatto di sostenibilità, tracciabilità, trasparenza”. A beneficiare della spesa made in Italy sono soprattutto i nuclei familiari che si sono trovati in difficoltà a causa dell'emergenza sanitaria. “Questi gesti dimostrano che la campagna e la città non vivono in antitesi, bensì in simbiosi - conclude Davide Lazzari, responsabile provinciale Coldiretti Giovani Impresa -. Pur aggravati da una crisi senza precedenti, gli agricoltori si sono messi una mano sul cuore per aiutare le famiglie in difficoltà, confermando la grande generosità che contraddistingue la cultura agricola dei nostri territori”.



**ricambi
trattori**

RIVENDITORE AUTORIZZATO

Landini

McCORMICK

MANITOU

RIVENDITORE RICAMBI: CASE - NEW HOLLAND

SAME - LAMBORGHINI - HURLIMANN - DEUTZ - CLAAS - JOHN DEERE - OLEOBLITZ

WWW.RICAMBITRATTORI.NET



PONCARALE - Via E. Fermi, 11 - Tel. 030 3533080 - Fax 030 3538213 - Cell. 345.6241883 - amministrazione@molinariricambi.it



la fede
coperture

**BONIFICA
AMIANTO**

COPERTURE ZOOTECHNICHE

030.2731448

LAFEDE S.r.l.
Via Industriale, 3 - CASTENEDOLO (BS)
info@lafedecoperture.com
WWW.LAFEDECOPERTURE.COM



**BAZZOLI
ERNESTO**
& C. s.n.c.

SEMILAVORATI IN FERRO DISPONIBILI
PER QUALSIASI VOSTRA ESIGENZA

**RUOTE PER TRATTORI
DI TUTTE LE MISURE**

NOVAGLI di Montichiari (BS) - Via Erculiani, 140
Tel. 030/964517 - Fax 030/9981748 - www.bazzoli.net

Coldiretti e Confartigianato consegnano al Vescovo la statuina dell'infermiera anti-covid

“Un gesto per onorare i valori della solidarietà”



Da sx il Vicepresidente di Confartigianato Imprese Bruno Bettinsoli, il consigliere ecclesiastico di Coldiretti Brescia Don Claudio Vezzoli, il Vescovo di Brescia S.E. Mons Pierantonio Tremolada e il direttore di Coldiretti Brescia Massimo Albano

Il nuovo personaggio del Presepe 2020 è l'infermiera anti Covid per simboleggiare l'impegno di tutto il mondo della sanità e della cura, in particolare dei più deboli. Consegnata presso la Curia Diocesana di Brescia la statuina dell'infermiera a cura del Direttore di Coldiretti Brescia Massimo Albano con il consiglier-

re ecclesiastico di Coldiretti Brescia Don Claudio Vezzoli e del vicepresidente di Confartigianato Imprese Brescia Bruno Bettinsoli, nelle mani del Vescovo di Brescia S.E. Mons Pierantonio Tremolada è il simbolo dell'impegno e del sacrificio di tutto il mondo della sanità per la cura delle persone colpite dalla pande-

mia ed era stato presentato nei giorni scorsi a Roma da Confartigianato, Coldiretti, Fondazione Symbola, sotto l'egida del Manifesto di Assisi per essere poi distribuito in tutte le Diocesi d'Italia. La statuina che raffigura l'operatrice sanitaria, è realizzata in esclusiva dalla bottega d'arte presepiale 'La Scarabat-

tola' di Napoli ad opera dei Fratelli Scuotto, simbolo di questi valori e della tradizione ed eccellenza manifatturiera dell'artigianato italiano.

I rappresentanti di Coldiretti e Confartigianato Brescia l'hanno donata prima di Natale alla Diocesi di Brescia in segno di riconoscenza verso tutti gli eroi del nostro tempo che lottano per sconfiggere la pandemia.

Per il Direttore di Coldiretti Brescia Massimo Albano: «La modernità del Presepe viene proprio dal suo legame con la vita di tutti i giorni che per gli agricoltori e gli allevatori vuole dire conservazione dei territori, della biodiversità e della fattoria Italia. Agricoltori, che come medici ed infermieri non hanno mai smesso di lavorare in questa difficile pandemia per garantire la salute dei cittadini e l'approvvigionamento alimentare delle famiglie, nonostante i rischi e le difficoltà».

Per il Vicepresidente di Confartigianato Imprese Bruno Bettinsoli: «Artigianato significa impresa che fa comunità. E lo abbiamo dimostrato an-

che in questa terribile circostanza della pandemia. Con il nostro lavoro abbiamo garantito prodotti e servizi indispensabili alle persone. Ma abbiamo anche contribuito ad offrire sostegno alla collettività. Per questo, in un anno così difficile per le nostre comunità e per i nostri imprenditori abbiamo voluto mettere al centro del Presepe i valori della solidarietà e della generosità testimoniati da tutti coloro che si battono per salvare la vita delle persone».



CARE+DENT

DENTAL
EXPERTS



WWW.CARE-DENT.IT



SEGUICI SU
FACEBOOK



TI ASPETTIAMO
PER IL TUO
CHECK-UP



+ SERVIZIO DI IMPLANTOLOGIA A CARICO IMMEDIATO

Opportunità per riabilitare un'intera arcata. Previa valutazione medica e sussistenza delle condizioni anatomiche idonee ad effettuare il trattamento, il paziente edentulo (senza denti) può riacquisire il sorriso e riprendere la funzione masticatoria mediante la protesi fissa. **Ti aspettiamo in Caredent, dove puoi trovare tecnologie a supporto delle diagnosi ed informarti sulle possibilità di cura.**

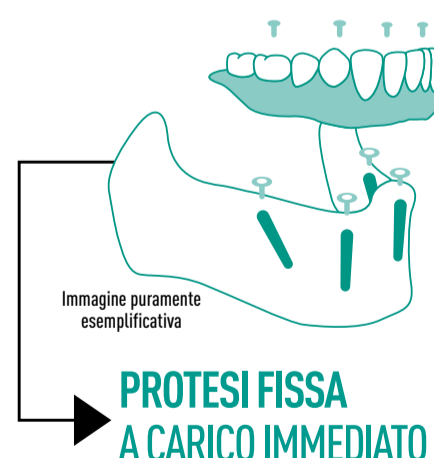


Immagine puramente
esemplificativa

**PROTESI FISSA
A CARICO IMMEDIATO**

9 CENTRI ODONTOIATRICI A BRESCIA E PROVINCIA

PER INFORMAZIONI:
800.688.549

Caredent Italia S.p.a. - Sede operativa Roncadelle - Direttore Sanitario: Dott. Picarella Giuseppe - **Dentalval S.r.l.** - Sede operativa Concesio - Direttore Sanitario: Dott. Giacomo Frasciello - **Eta Medica S.r.l.** - Sede operativa Castenedolo - Direttore Sanitario: Dott.ssa Keller Elena - **Unident S.r.l.** - Sede operativa Molinetto Di Mazzano - Direttore Sanitario: Dott. Tacchetti Massimo - **Dental Europa S.r.l.** - Sede operativa Chiari - Direttore Sanitario: Dott.ssa Costanza Fiorentini - **Erre Dental S.r.l.** - Sede operativa Paratico - Direttore Sanitario: Dott. Pirrelli Silvio - **Dental Europa S.r.l.** - Sede operativa Palazzolo S.O. - Direttore Sanitario: Dott. Valerio Pagani - **Dental Garda S.r.l.** - Sede operativa Desenzano Del Garda - Direttore Sanitario: Dott.ssa Gaia Bonandi - **Caredent Italia S.p.a.** - Sede Operativa Darfo B. T. - Direttore Sanitario Dott. Paolo Tocchella. Informazione sanitaria ai sensi della legge 248 (legge Bersani) del 04/08/2006.



QUESTA CAMPAGNA FARÀ BENE A TUTTI

IL MERCATO COPERTO DI CAMPAGNA AMICA
TI ASPETTA A BRESCIA, IN PIAZZETTA CREMONA 12



VIENI A TROVARCI!

SIAMO APERTI TUTTE LE SETTIMANE NEI SEGUENTI GIORNI:

VENERDÌ ORE 10:00/19:00

SABATO ORE 8:00/14:00

"Cose buone, persone buone"