



COLDIRETTI BRESCIA



Poste Italiane SpA - Spedizione in Abbonamento Postale
Aut. n° n. 58 del 27 dicembre 2004

G GREEN **S** SOLAR

GENERATE YOUR ENERGY



- ✓ Studio fattibilità, analisi energetica, dimensionamento
- ✓ Progettazione e pratiche di connessione
- ✓ Documenti di partecipazione e pratiche tecniche
- ✓ Installazione e attivazione impianto
- ✓ Smaltimento amianto e rifacimento coperture



green-solar.it

Info e Adesioni gratuite:
030.5246265
info@green-solar.it
Montichiari, Via Brescia 132L

80%

FONDO PERDUTO

Agrisolare



Editoriale

CAMBIARE L'EUROPA, DIFENDERE IL REDDITO: L'AGRICOLTURA BRESCIANA NON MOLLA

Laura Facchetti, Presidente Coldiretti Brescia

Febbraio è il mese in cui, più di altri, si sente il bisogno di chiarezza: nelle famiglie e nelle imprese, nei mercati e nelle istituzioni. Perché oggi l'agricoltura non sta chiedendo privilegi: sta chiedendo rispetto, regole uguali per tutti e la possibilità di continuare a produrre cibo vero, sicuro e tracciabile, garantendo futuro alle aziende e ai giovani. Il quadro economico resta complesso. I costi continuano a mordere, la volatilità dei mercati scarica sulle aziende agricole rischi che non possono essere sostenuti da soli e in questo contesto, il punto centrale per noi è uno: difendere il reddito agricolo. Senza reddito non c'è sostenibilità, non c'è presidio del territorio, non c'è ricambio generazionale. Sul fronte europeo, Coldiretti è impegnata a pretendere una Pac all'altezza della sfida. Nelle ultime settimane si è

tornati a parlare di risorse e di futuro della Pac 2028-2034, un passaggio decisivo per garantire strumenti davvero orientati a chi lavora nei campi e negli allevamenti.

Accanto alla Pac, c'è una battaglia che per Brescia è vitale: la reciprocità. Non possiamo accettare che sulle nostre aziende ricadano standard sempre più stringenti, mentre entrano prodotti da Paesi che non rispettano le stesse regole su lavoro, ambiente, fitofarmaci e tracciabilità. È il nodo che torna con forza nel dibattito sul Mercosur, dove chiediamo garanzie reali e verificabili: perché la concorrenza sleale non è libero mercato, è un danno per gli agricoltori e un rischio per i consumatori.

Brescia è un mosaico agricolo straordinario: pianura e montagna, zootecnia e vitivinicolo, ortofrutta e cerealicoltura, trasformazioni

d'eccellenza e filiere che creano valore.

Ma proprio per questo è anche più esposta: alle importazioni senza regole, alle speculazioni, agli squilibri di mercato. Per questo, nel 2026, la parola d'ordine è trasparenza: dall'origine in etichetta alla correttezza dei prezzi lungo la filiera, per impedire che chi produce venga schiacciato mentre altri lucrano. Coldiretti Brescia continuerà a fare ciò che ha sempre fatto: stare dalla parte degli agricoltori. Con fermezza nelle sedi istituzionali, con responsabilità nel dialogo, con determinazione nelle mobilitazioni quando servono. E con un impegno quotidiano: tenere insieme economia e comunità, impresa e territorio, lavoro e futuro.

Perché il cibo non è una merce qualunque. È identità, salute, sicurezza. E difendere l'agricoltura significa difendere tutti.

MENSILE DI AGRICOLTURA, ECONOMIA, IMPRESA
ANNO 16 | N. 1 GENNAIO 2026

EDITORE
FEDERAZIONE COLDIRETTI DI BRESCIA

DIREZIONE, REDAZIONE, AMMINISTRAZIONE:
23124 BRESCIA - VIA SAN ZENO, 69
TEL. 030 2457585 - FAX 030 2457691
www.brescia.coldiretti.it

DIRETTORE RESPONSABILE E
RESPONSABILE DI REDAZIONE
Sara Vecchiati
sara.vecchiati@coldiretti.it

PROGETTO GRAFICO, IMPAGINAZIONE E PUBBLICITÀ:
VOCE MEDIA 030 5785461
STAMPA: PAGANI srl

AUTORIZZAZIONE DEL TRIBUNALE DI BRESCIA
n. 58 DEL 27 DICEMBRE 2004

INDICE

	pagg.
LE OLIMPIADI DI COLDIRETTI	2
COLDIRETTI SEMPRE SUL TERRITORIO	6
MERCATI DI CAMPAGNA AMICA	14
LA MASTERCLASS DI CAST CON LO CHEF CRIPPA	15
POS E REGISTRATORI DI CASSA	17
CUP SULLE STRADE PROVINCIALI	18
CONSORZIO OGLIO MELLA	19
LEGGE DI BILANCIO 2° PARTE	20
FOTONOTIZIE	22
ALLENZA PER FILIERA GREEN	23

**MILANO CORTINA,
COLDIRETTI:
VOLANO PER
TURISMO MONTANO,
CON OLIMPIADI
5 MILIONI
DI PRESENZE
IN AGRITURISMI**

*In provincia di Brescia
115 aziende agricole
con ospitalità in quota*



L'effetto Olimpiadi porterà oltre 5 milioni di presenze negli agriturismi montani, intercettando una quota rilevante di visitatori alla ricerca di autenticità, paesaggi, produzioni locali e attività all'aria aperta. Un modello che coinvolge migliaia di aziende agricole, rafforza i piccoli comuni montani e valorizza territori come quello bresciano, dove nasce una parte significativa delle produzioni Dop e Igp bresciane simbolo del Made in Italy agroalimentare, dal Silter al Bagòss, fino alle grandi filiere del Grana Padano, dell'olio Garda DOP e dei vini Franciacorta e Lugana. Ad affermarlo sono le stime di Coldiretti e Campagna Amica diffuse in occasione dell'appuntamento olimpico.

L'impatto della vetrina olimpica si inserisce in un trend già strutturale di crescita, con soggiorni medi più lunghi, una spesa giornaliera più elevata e una domanda sempre più orientata alla qualità dell'esperienza, alla natura e al cibo di origine certa. L'agriturismo rappresenta ormai da anni una componente fondamentale del turismo delle zone montane bresciane - commenta Coldiretti Brescia - le 115 strutture in quota presidiano il territorio e offrono non solo ospitalità ma anche attività come trekking, ciclismo, escursionismo ed esperienze legate alla scoperta delle filiere locali, realizzando ogni giorno quel binomio

tra sport e cibo sano che le Olimpiadi porteranno alla ribalta mondiale. Si tratta della prima edizione dei Giochi Invernali pienamente aperta al pubblico dopo la pandemia, con una visibilità globale che proietta i territori olimpici sotto i riflettori internazionali.

In questo contesto Coldiretti e Campagna Amica saranno protagoniste anche a Bormio, con il Villaggio Coldiretti Valtellina che accompagnerà per tutta la durata delle Olimpiadi atleti e visitatori con mercato a chilometro zero, ristorazione contadina e attività dedicate alle eccellenze agroalimentari di montagna. A Cortina d'Ampezzo l'Italia del cibo e delle filiere agricole trova

spazio nelle iniziative promosse da Coldiretti e Campagna Amica all'interno dei luoghi simbolo dell'accoglienza olimpica mentre a Predazzo, nel cuore della Val di Fiemme, la presenza di Coldiretti anima le serate olimpiche con eventi e degustazioni che raccontano la montagna trentina, le sue produzioni e la cultura agricola che la presidia ogni giorno. Le stime indicano così che Milano-Cortina 2026 non sarà solo un grande evento sportivo, ma un acceleratore di sviluppo duraturo per la montagna bresciana, capace di consolidare il turismo rurale ed enogastronomico come asset strategico, ben oltre i giorni delle competizioni.



SALUTE, PANEL AL VILLAGGIO COLDIRETTI VALTELLINA DI BORMIO

**91% italiani chiede
educazione alimentare
a scuola**

Di fronte alla crescente diffusione dei cibi ultra formulati, il 91% degli italiani ritiene fondamentale introdurre l'ora di educazione alimentare nelle scuole, già a partire dalle elementari. È quanto afferma Coldiretti Lombardia sulla base dei dati Coldiretti/Censis in occasione del panel "Sport e cibo sano: il futuro si allena oggi", organizzato per le Olimpiadi al Villaggio Coldiretti Valtellina a Bormio. Il Villaggio è un'occasione unica per toccare con mano la centralità dell'agricoltura come presidio del territorio montano a rischio abbandono e dell'agroalimentare come leva per il turismo, con le Olimpiadi che possono diventare un moltiplicatore di questo valore, rappresentando una straordinaria opportunità di promozione per i territori. All'apuntamento dedicato a cibo, sport e salute accanto a Ettore Prandini, presidente nazionale Coldiretti, sono intervenuti tra gli altri: Attilio Fontana, presidente di Regione Lombardia; Dominga Cotarella, presidente nazionale di Fondazione Campagna Amica e Terranostra; Massimo Sertori, assessore agli Enti locali, Montagna, Risorse energetiche e Utilizzo della risorsa idrica di Regione Lombardia. L'idea di introdurre l'educazione alimentare a scuola è condivisa dal 90,8% dei genitori delle regioni del Nord Ovest tra cui la Lombardia, dove secondo gli ultimi dati Istat il 44% delle persone con più di 18 anni presenta un eccesso di peso. Un dato che evidenzia l'importanza di investire nell'educazione al cibo fin dall'infanzia, anche in un territorio che registra risultati migliori rispetto allo scenario nazionale, con il 47% degli italiani maggiorenni in



condizione di sovrappeso o obesità. Da anni Coldiretti, con la rete Campagna Amica e il movimento Donne Coldiretti, porta avanti attività di educazione alimentare nei mercati contadini, nei villaggi e nelle scuole di tutta Italia, mettendo a disposizione anche le fattorie didattiche per percorsi formativi che coinvolgono studenti e famiglie. Un impegno che riserva particolare attenzione alle nuove generazioni, volto a promuovere una strategia nazionale contro l'obesità infantile e l'abuso di cibi ultra formulati. Centrale in questa visione è anche lo stop ai distributori automatici di cibo spazzatura nelle scuole e in tutti gli edifici pubblici, oltre che il rilancio delle mense come luoghi di salute ed educazione, attraverso l'introduzione sistematica di cibo stagionale e di filiera corta. Va in questa direzione anche il protocollo d'intesa firmato da Coldiretti e Anci a livello nazionale. L'accordo, infatti, prevede tra l'altro l'impegno ad aumentare i prodotti made in Italy nelle mense pubbliche e a promuovere iniziative rivolte soprattutto ai più giovani per favorire corretti stili di vita, valorizzare la Dieta Mediterranea e contrastare la diffusione del consumo dei prodotti ultra formulati, che una consolidata letteratura scientifica mette in stretta relazione

all'insorgenza di diverse malattie croniche. Al contrario dei cibi ultra processati la Dieta Mediterranea è un vero e proprio modello per migliorare la qualità e la durata della vita. Per questo da anni viene eletta la migliore tra gli stili alimentari dal best diets ranking, elaborato dal media statunitense U.S. News & World's Report's, celebre a livello globale per la redazione di classifiche e consigli per i consumatori. Accanto alla corretta alimentazione un altro alleato della nostra salute è l'attività fisica. Sport e movimento, infatti, aiutano a contrastare obesità, stress, ansia e depressione, favorendo al tempo stesso lo sviluppo delle relazioni sociali e delle capacità cognitive. Non a caso l'inattività costa all'Italia un miliardo all'anno, secondo un'analisi della Fondazione Aletheia. E anche su questo fronte Coldiretti è impegnata a livello nazionale in una serie di iniziative di educazione e sensibilizzazione, portate avanti con diverse realtà sportive.



COLDIRETTI BRESCIA SEMPRE SUL TERRITORIO

**Laura Facchetti: “proseguono
gli incontri sindacali sul
territorio, al centro Fiera di
Montichiari oltre 140 soci”**

Proseguono gli incontri sul territorio di Coldiretti Brescia, partendo lo scorso 10 febbraio a Montichiari presso il Centro Fiera con la presidente Laura Facchetti che ha ribadito con forza la priorità dell'azione sindacale di Coldiretti: “il nostro obiettivo è uno solo: garantire il giusto reddito alle imprese agricole. Tutte le battaglie che stiamo portando avanti – dalla reciprocità nelle regole commerciali al superamento del codice doganale che consente l'inganno dell'ultima trasformazione, fino al pieno recupero e alla valorizzazione delle risorse della PAC – hanno un unico grande scopo: assicurare dignità economica al lavoro degli agricoltori». Un impegno che si traduce in un'azione costante e strutturata, come ha sottolineato la stessa presidente: “non sono percorsi che si esauriscono con una manifestazione



o con un risultato parziale. Sono cammini lunghi e complessi, che richiedono presenza continua, determinazione e la capacità di essere presenti nei luoghi in cui si decidono le regole. È per questo che sentiamo il bisogno di tornare sul territorio, incontrare i soci, ascoltare i problemi reali e costruire insieme le prossime azioni”. L'incontro di Montichiari, guidato dal direttore di Coldiretti Brescia Andrea Repossini, con la partecipazione di oltre 140 soci della zona di Montichiari capitanati dal segretario di zona Alberto Peri, rappresenta il primo appuntamento di un percorso di ascolto e confronto che accompagnerà Coldiretti Brescia nelle diverse zone della provincia, con l'obiettivo di rafforzare il legame con la base associativa e portare le istanze delle imprese agricole sui tavoli decisionali.

Roberto Polsini, responsabile fiscale di Coldiretti Brescia, ha aperto il momento dedicato agli interventi tecnici parlando delle novità della Legge di Bilancio 2026: ha illustrato in modo approfondito le misure della manovra che interessano il comparto agricolo, con particolare attenzione agli aspetti fiscali e contributivi e alle ricadute operative per le imprese. “La Legge di Bilancio 2026 introduce interventi che incidono in maniera concreta sulla gestione quotidiana delle aziende agricole – ha spiegato Roberto Polsini – è fondamentale che gli imprenditori conoscano nel dettaglio le novità previste, per potersi orientare correttamente tra obblighi, opportunità e strumenti messi a disposizione dal legislatore, soprattutto in una fase economica che richiede attenzione e programmazione”. L'accordo Coldi-

La sala a spina di pesce si evolve

SALA DI MUNGITURA 70°GRADI E RIDUCI I TEMPI DEL 60%

Abitudini inalterate per le bovine
Più punti di mungitura nello stesso spazio
No fermi produzione durante l'installazione
Adattabile a tutti i modelli preesistenti

CONTATTACI
Tel. 030 9960010
www.alfasystemsrl.com


AlfaSystem



L'intervento della Presidente Facchetti



Al Centro Fiera l'intervento di Roberto Polsini - Coldiretti

retti-Simec conferma il supporto alle imprese agricole del territorio nell'accesso al credito e agli strumenti di finanza agevolata, in una fase che richiede attenzione, competenza e accompagnamento costante. «Il nostro obiettivo – sottolinea Nunzio Friscione, ufficio Credito e Finanza Agevolata di Coldiretti Brescia – è affiancare le aziende agricole nella scelta delle soluzioni finanziarie più adatte, facilitando l'accesso alle misure disponibili e sostenendo investimenti che rafforzino competitività e sostenibilità». Coldiretti e Simec continuano a operare come punto di riferimento per gli imprenditori agricoli, offrendo consulenza qualificata e supporto operativo per cogliere le opportunità messe a disposizione a livello regionale, nazionale ed europeo. Nel corso dell'incontro il vicedirettore di Coldi-

retti Brescia Mauro Belloli ha fatto il punto sulle sfide e sugli strumenti in essere che oggi interessano il mondo agricolo, dalla PAC al fotovoltaico, fino alle opportunità offerte dal bando INAIL fondamentali per sostenere reddito, sicurezza e investimenti delle imprese: «la PAC resta una leva centrale per garantire stabilità e futuro alle aziende agricole, ma va difesa e semplificata. Allo stesso tempo, il nuovo bando fotovoltaico potrà rappresentare un'opportunità importante se integrata correttamente con l'attività agricola, senza consumo di suolo e nel rispetto delle imprese». Il bando INAIL è infine uno strumento concreto per migliorare sicurezza e condizioni di lavoro nelle aziende: Coldiretti è al fianco degli agricoltori per accompagnarli nell'accesso a queste misure. Ospite della mat-

tinata Alessandro Iengo, direttore del consorzio Condifesa Lombardia Nord-Est che ha ribadito il ruolo centrale della gestione del rischio come leva fondamentale per la tutela del reddito agricolo - in un contesto sempre più esposto a eventi climatici estremi e instabilità di mercato - attraverso Futuragri, la società di servizi operativa di Condifesa. Con un valore assicurato totale di 475,5 milioni di euro suddivisi tra vegetali 170milioni, strutture 44,5 milioni e zootecnia 261 milioni, il direttore di Condifesa Lombardia Nord Est Alessandro Iengo ha voluto sottolineare: «la gestione del rischio non è un costo, ma uno strumento strategico per garantire continuità e sicurezza alle imprese agricole, il nostro impegno è affiancare gli agricoltori con servizi concreti, competenza tecnica e una



FACCHETTI

CONCESSIONARIA MACCHINE AGRICOLE



VENDITA, ASSISTENZA TECNICA, RICAMBI E NOLEGGIO

25030 CASTREZZATO (BS) - Via Bargnana, 12
Tel. e Fax 030.7146141 - Cell. 335.6008516

26010 CREDERA RUBBIANO (CR)
Via Crema, 13 - Tel. 0373.615094

www.facchettimacchineagricole.it
info@facchettimacchineagricole.it





Incontro Coldiretti Brescia a Montichiari, i relatori

presenza costante sul territorio, per trasformare l'incertezza in una scelta consapevole". Focus finale su accordo del Mercosur, codice doganale e origine dei prodotti da parte della presidente Laura Facchetti: "il commercio internazionale è una risorsa importante e può offrire ulteriori margini di sviluppo, ma solo se fondato sulla reciprocità delle regole, chiedere che i prodotti importati rispettino gli

stessi standard ambientali, sanitari e sociali imposti ai nostri agricoltori significa garantire concorrenza leale e tutelare il reddito delle imprese». In questo quadro, il tema del codice doganale europeo rappresenta un passaggio chiave. "superare il criterio dell'"ultima trasformazione sostanziale" è indispensabile per restituire trasparenza al mercato e contrastare pratiche che oggi consentono di ma-

schierare l'origine reale dei prodotti". Un sistema chiaro sull'origine, basato su un'etichettatura trasparente, rafforza la fiducia dei consumatori, permette alle imprese agricole di vedere riconosciuto il proprio lavoro e di costruire valore nel tempo: "la trasparenza non è un limite è una leva di sviluppo e uno strumento di giustizia economica per chi produce" conclude la presidente Laura Facchetti.



GEA

**IMPIANTO
ROTATIVO T8900
80 POSTE**

**OTTIMIZZA LE
PRESTAZIONI DELLA
TUA AZIENDA
SCEGLI LA QUALITA'**

METELLI
Group



ROCCAFRANCA (BS) WWW.METELIGROUP.EU TEL. 030 7090567

INCONTRI DI COLDIRETTI SUL TERRITORIO: ALTRI 600 SOCI IN 10 GIORNI

**Laura Facchetti
Presidente Coldiretti
Brescia a Rovato, dopo
gli incontri a Iseo e
Orzinuovi: “continua
l’impegno sul territorio
per affrontare le
tematiche economiche
e sindacali”**

Prosegue senza sosta il percorso di ascolto e confronto di Coldiretti Brescia sul territorio provinciale - iniziato il 10 febbraio a Montichiari - con l’incontro nella mattina del 19 febbraio a Rovato, seguendo quelli

di Iseo e Orzinuovi. Salgono a quattro gli appuntamenti territoriali sindacali realizzati in appena dieci giorni, coinvolgendo complessivamente oltre 600 soci del territorio. Un calendario fitto di incontri pensato per rafforzare il dialogo diretto con le imprese agricole, condividere le principali criticità e approfondire i temi economici, fiscali,

tecnici e sindacali che incidono sul lavoro quotidiano delle aziende: “il confronto con i soci è alla base della nostra azione sindacale - sottolinea Laura Facchetti, presidente di Coldiretti Brescia - siamo sul territorio per difendere il reddito delle imprese agricole e chiedere regole uguali per tutti: reciprocità negli scambi, stop agli accordi come il Mercosur



Incontro Soci Coldiretti al Centro Fiera di Montichiari



Sala incontro Rovato ufficio Oglio-Franciacorta

**ob Gruppo
OB Elettronica**

Per le aziende agricole



MONITORAGGIO A DISTANZA

Proteggi la tua azienda con telecamere, allarmi e sensori attivi 24 ore su 24.



CONNETTIVITÀ E NETWORKING

Connessioni internet veloci e affidabili per una gestione ottimizzata dei dati.



AGRICOLTURA DI PRECISIONE

xFarm, agricoltura digitale: monitoraggio satellitare e analisi dati per decisioni intelligenti.

Una storia che va avanti

DAL 1996

OB Elettronica nasce con l'obiettivo di offrire innovazione e qualità nell'elettronica.

Dopo 30 anni di sfide superate, restiamo leader nel settore, garantendo l'eccellenza a prezzi competitivi

30

Anni di Esperienza

8

Negozi Attivi

Consulenze e preventivi gratuiti!

Vieni a trovarci in via Genova, 4 a Brescia

O contattaci: commerciale@obelettronica.it

Tel. +39 3394422255 - www.obelettronica.it



CITTÀ DI
ROVATO



MANTOVA ALL'OLIO



ROVATO
EVENTI



DISTRETTO DEL
COMMERCIO



RADIO
BRUNO

TERREVERE



20.21.22 MARZO 2026

Centro Fiere · ROVATO (BS)



FranciacortaEXPO



TESTIMONIAL
Andrea Mainardi

ESPOSIZIONI . CONCORSI
VISITE GUIDATE
DEGUSTAZIONI
STANDS . CONVEGNI
INTRATTENIMENTO
PUNTI RISTORO

GRAN GALÀ
DEL MANZO ALL'OLIO
SABATO 21 MARZO DALLE 19.30

ORARI DI ENTRATA

Sabato 21 Marzo 9:00 - 19:00
INGRESSO GRATUITO

Domenica 22 Marzo 8:00 - 19:00
Ingresso € 7,00 intero - € 5,00 ridotto dai 65 anni
Con degustazione fino ad esaurimento disponibilità

AREA PER
BAMBINI

PER INFO

www.comune.rovato.bs.it
www.lombardiacarne.org

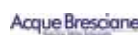
Seguici su **f** **@**

Raggiungi la fiera con il **BUS NAVETTA**
(servizio gratuito) disponibile
nella giornata di **Domenica 22 Marzo**
dalle ore **9.00** alle **18.00**
dall'area parcheggio di
VIA PRIMO MAGGIO N. 36



Con il Patrocinio di

Con il Contributo di





Iseo: l'intervento della presidente Coldiretti Brescia Laura Facchetti



Un momento dell'incontro sindacale con i soci a Orzinuovi

che penalizzano il Made in Italy e piena trasparenza sull'origine attraverso il codice doganale, a tutela del lavoro agricolo e dei consumatori». Agli incontri partecipano i vertici e i responsabili delle principali aree operative di Coldiretti Brescia: Mauro Belloli, Vicedirettore e responsabile dell'area economica; Simone Frusca, responsabile dell'area tecnica; Nunzio Friscione,

credito e finanza; Roberto Polsini, responsabile fiscale; Anna Carolei, responsabile ambiente oltre ad altri referenti. «Il valore di queste assemblee – evidenzia Andrea Reposini, Direttore di Coldiretti Brescia – sta nella possibilità di fornire ai soci aggiornamenti puntuali e strumenti operativi su credito, fiscalità, innovazione e gestione aziendale, in un contesto normativo ed eco-

nomico in continua evoluzione. La presenza sul territorio è parte integrante del nostro modo di fare rappresentanza». Il ciclo di incontri proseguirà nei prossimi giorni, confermando la volontà di Coldiretti Brescia di rafforzare il presidio sindacale e il supporto alle imprese agricole, valorizzando il confronto diretto come elemento centrale dell'azione dell'organizzazione.

PALAZZANI & ZUBANI S.p.A.

S.P. 668 Km 38 - Scarpizzolo di S.Paolo (Bs) - Tel. 030.99.79.030 r.a. - www.palazzaniezubani.it

Scarpizzolo di San Paolo (Bs)
Via della Boffella, 53
Tel. 030.9979030 r.a.
posta@palazzaniezubani.it

www.palazzaniezubani.it





ZAMBUTO MANGIMI

CASTELCOVATI (BS) - Via del lavoro, 8
☎ 030.7187465 - 📞 340.6721519
✉ info@zambutomangimi.it



www.zambutomangimi.it



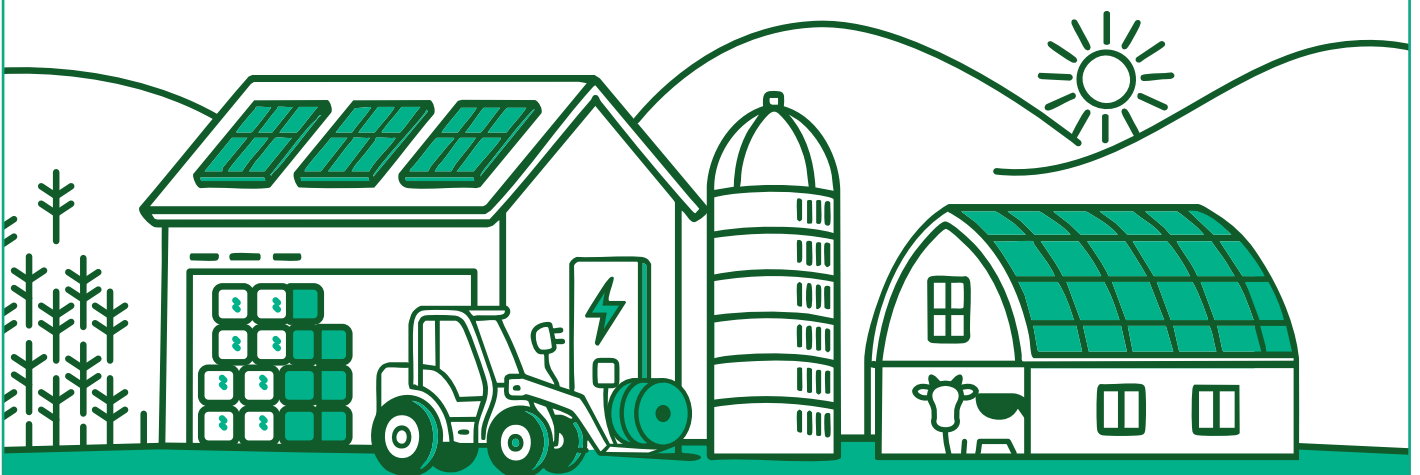
Quelli del fotovoltaico

Con un **impianto fotovoltaico** la tua **azienda agricola** inizia a risparmiare davvero!

**Approfitta degli incentivi
Agrisolare 2026
e risparmia fino all'80%***

- ✓ Studio di fattibilità e proposta con **Analisi Energetica**
- ✓ Impianto Fotovoltaico realizzato **chiavi in mano**
- ✓ Implementazione di **impianti FV esistenti con sistemi di accumulo**
- ✓ **Servizi post-vendita** di manutenzione e monitoraggio degli impianti
- ✓ Supporto per gli **adempimenti burocratici annuali**

*contributo massimo ottenibile a seguito di presentazione pratica PNRR, Mission2, componente1, investimento 4 "Facility Parco Agrisolare" secondo DM 681806 del 17/12/2025.



Affidati ai nostri servizi

Via Papa Paolo VI 49, Montichiari (BS) | +39 324 797 4281 | info@sdenergia.it | sdenergia.it

COLDIRETTI INCONTRA... E CONTINUA...

Leno-Gottolengo



Brescia



Breno-Edolo



Verolanuova



Ufficio Oglio-Mella



Salò



Orzinuovi



Iseo



Donne Coldiretti



Montichiari



MERCATI DI CAMPAGNA AMICA: DOVE LA QUALITÀ INCONTRA LA FIDUCIA

In un periodo segnato da incertezze economiche, aumenti dei costi e difficoltà lungo le filiere agricole, i mercati di Campagna Amica rappresentano più che mai un punto fermo per il territorio bresciano. Luoghi concreti, vivi, dove l'agricoltura non è solo produzione ma relazione, identità e garanzia di qualità. I mercati di Campagna Amica sono lo spazio in cui il consumatore può scegliere consapevolmente: prodotti sani, stagionali, legati al territorio e con una provenienza chiara e trasparente. Qui non ci sono passaggi intermedi né filiere opache: dietro ogni banco c'è un volto, una storia, un'azienda agricola che racconta il proprio lavoro e il valore delle proprie scelte. È questo rapporto diretto tra produttore e consumatore a fare la differenza, costruendo fiducia e consapevolezza, giorno dopo giorno. In un contesto complesso, che mette sotto pressione anche le filiere agricole bresciane, i mercati diventano uno strumento fondamentale di resilienza. Offrono alle imprese agricole un canale di vendita equo e valorizzante, e ai cittadini un'alternativa concreta alla standardizzazione dell'offerta, riportando la qualità al centro della spesa quotidiana. La provincia di Brescia può contare su una rete di mercati agricoli settimanali, presenti nei Comuni di Brescia (a Mompiano ed in via San Zeno), a Rovato, a Gussago, a Pilzone ed a Sale Marasino, che rappresentano un presidio costante di



economia locale e socialità. A questi si affianca il mercato agricolo coperto di Piazzetta Cremona, un luogo simbolo dove l'agricoltura del territorio incontra la città tutto l'anno, offrendo continuità, varietà e un legame autentico con il mondo rurale. A questi appuntamenti settimanali si uniscono gli eventi mensili, diventati ormai un punto fermo ed un appuntamento fisso per molti consumatori che la domenica possono trovare i prodotti per la loro spesa quotidiana e qualche

sfiziosità più particolare e ricercata, coltivata nella nostra Provincia: dal tartufo, alla lavanda, dalle erbe aromatiche alle nocciole solo per fare qualche esempio. Scegliere i mercati di Campagna Amica significa sostenere l'agricoltura bresciana, difendere il reddito degli agricoltori e investire in un modello di consumo più giusto e sostenibile. Un gesto semplice, quotidiano, che oggi più che mai diventa una scelta di valore per il territorio e per il futuro.



“COLTIVIAMO IL FUTURO, PIATTO DOPO PIATTO” - MASTERCLASS DI CAST CON ENRICO CRIPPA

Una grande idea di business sostenibile dal punto di vista economico, sociale e ambientale. Con questo spirito si è svolta la Masterclass “Coltiviamo il futuro, piatto dopo piatto”, promossa da CAST – la scuola bresciana di Alta Formazione per la ristorazione – in collaborazione con Coldiretti.

Protagonista della giornata di martedì 24 febbraio, nella sede di Sant’Eufemia, è stato lo chef stellato Enrico Crippa, che ha guidato una riflessione concreta e approfondita sul ruolo dei vegetali nella ristorazione contemporanea. Non una lezione sul vegetarianesimo, ma un nuovo sguardo sull’orto sostenibile come vera risorsa gastronomica per ogni cucina di qualità.



La Masterclass, dedicata a chef, ristoratori e imprenditori del settore – in particolare a chi trasforma e vende vegetali sia alla ristorazione sia ai clienti privati – ha proposto contenuti tecnici, spunti creativi e visioni strategiche capaci di intercettare un trend sempre più apprezzato dai consumatori.

LA PARTECIPAZIONE DELLE NOSTRE AZIENDE

Come Coldiretti abbiamo preso parte alla prima giornata, portando con noi 25 aziende tra realtà di Campagna Amica e agriturismi di Terra-nostra. Una presenza significativa che testimonia l’interesse crescente verso un modello di ristorazione

capace di valorizzare la produzione agricola locale e sostenibile.

Il riscontro da parte dei nostri soci è stato estremamente positivo. Gli imprenditori hanno apprezzato in particolare: l’approccio concreto e innovativo dello chef e la valorizzazione del vegetale come elemento centrale e non accessorio del piatto. Questa esperienza conferma quanto sia strategico creare occasioni di incontro tra alta cucina e mondo agricolo. La collaborazione con CAST rappresenta un passo importante in un percorso condiviso che mira a rafforzare la filiera, dare nuove prospettive alle aziende e “coltivare il futuro” attraverso scelte consapevoli, innovative e radicate nel territorio.





**Gandellini
Beniamino**



Rimozione Amianto



Coperture



Fotovoltaico

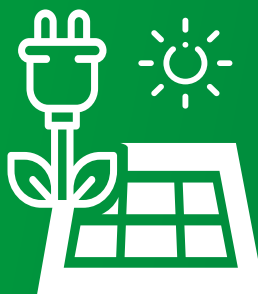


Impermeabilizzazioni



Service

**BANDO
AGRISOLARE**



**PARTNER UNICO
PER UN FUTURO SOSTENIBILE**

Gandellini Beniamino da 46 anni offre professionalità, competenza e innovazione nel campo della bonifica e smaltimento dell'amianto, coperture ed impianti fotovoltaici con controllo e manutenzione.



Tieniti aggiornato     www.gandellini.com



**CHIAMACI PER UNA
CONSULENZA GRATUITA.**

Valuteremo insieme le migliori soluzioni per il tuo intervento.

T. 030 975433

NUOVO ADEMPIMENTO OBBLIGATORIO: COLLEGAMENTO TRA POS E REGISTRATORE TELEMATICO (RT)

A partire dal 2026, entra in vigore un nuovo adempimento normativo che prevede il collegamento “logico” tra gli strumenti di pagamento elettronico (POS fisici e virtuali) e gli strumenti di certificazione dei corrispettivi (Registratori Telematici o procedura web “Documento Commerciale on line”). La nuova disposizione nasce per garantire la piena tracciabilità delle transazioni con l’intento di rafforzare la lotta all’evasione fiscale. L’Agenzia delle Entrate utilizzerà questi dati per verificare la coerenza tra i pagamenti elettronici ricevuti e i corrispettivi memorizzati con il Registratore Telematico. Le difformità tra dati fiscali e dati dei pagamenti potranno quindi essere oggetto di analisi e possibili verifiche. Non si tratta di un collegamento fisico o di un cablaggio tra il POS e la cassa. Non è quindi necessario acquistare nuovi POS né chiamare un tecnico per modificare l’hardware. Il collegamento avviene esclusivamen-



te a livello informatico tramite il portale dell’Agenzia delle Entrate. Tale procedura può essere sfruttata dall’esercente oppure può essere delegata ad un intermediario (Impresa Verde Brescia). Per eseguire il collegamento tra Registratore Telematico e dispositivo POS saranno necessarie delle specifiche informazioni come il numero di matricola del dispositivo, il codice fiscale, la denominazione del soggetto con

cui è stata stipulata una convenzione per l’utilizzo del POS (banche o istituti che forniscono il servizio POS o internet provider) e, infine, il luogo in cui il POS viene utilizzato. L’abbinamento tra Registratore Telematico e POS riguarderà anche i cosiddetti POS “virtuali”, vale a dire le applicazioni installate su smartphone o Tablet che permettono l’incasso immediato del corrispettivo.

Termini, Esclusioni e Sanzioni

- **Termini:** La procedura sarà attiva dal 5 marzo 2026. La prima comunicazione dovrà riguardare i dispositivi attivi a gennaio 2026 e andrà completata entro la metà di aprile. Per i POS attivi dal 1° febbraio 2026 la procedura di collegamento andrà completata entro il giorno 30 del secondo mese successivo alla sua attivazione.

- **Esclusioni:** L’obbligo non si applica se i corrispettivi sono certificati solo tramite fattura o per specifiche attività escluse (es. distributori automatici, carburanti), come ad esempio può avvenire nell’ambito agricolo all’impresa che usufruisce del regime iva speciale per la cessione di prodotti appositamente elencati nel Decreto Iva. Se utilizza lo stesso POS sia per operazione esonerate da certificazione tramite Registratore Telematico che per

- operazioni con RT deve comunicare l’abbinamento all’RT.
- **Sanzioni:** L’omissione o l’errata indicazione dei dati espone l’impresa alle sanzioni previste per la non corretta certificazione dei corrispettivi. In particolare l’errata battitura della modalità di pagamento “contante” in luogo di quella “elettronica” potrebbe comportare delle rilevanti sanzioni, così come l’omesso abbinamento tra Registratore Telematico e POS.

CUP SULLE STRADE PROVINCIALI: COLDIRETTI BRESCIA CHIEDE PROROGA ED ESENZIONE PER LE AZIENDE AGRICOLE

Incontro in Provincia con il Vicepresidente Fabio Rolfi e la dirigente Paola Archini: al centro il riconoscimento del ruolo delle imprese agricole nella sicurezza e nella cura del territorio

Martedì 10 febbraio il direttore di Coldiretti Brescia Andrea Repossini insieme a Simone Frusca responsabile area tecnica di Coldiretti Brescia, hanno incontrato il Vicepresidente della Provincia di Brescia, Fabio Rolfi, e l'architetto Paola Ar-



chini, dirigente del Settore Strade e Trasporti, per affrontare il tema del CUP - Contributo Unificato Provinciale - relativo agli accessi alle attività agricole sulle strade provinciali. Nel corso dell'incontro Coldiretti Brescia ha ribadito la necessità di una proroga dei termini di pagamento e dell'esenzione per il settore agricolo, sottolineando il ruolo strategico svolto quotidianamente dalle imprese agricole nella cura e manutenzione del territorio. Un impegno che si traduce nella gestione di fossi, cigli stradali e sistemi ambientali fondamentali per garantire sicurezza, funzionalità e prevenzione del rischio idrogeologico lungo la rete viaria provinciale. «Le aziende agricole non sono semplici fruitori delle infrastrutture, ma presidi attivi del territorio - dichiara

Laura Facchetti presidente di Coldiretti Brescia - chiediamo che questo ruolo venga riconosciuto anche nelle scelte amministrative, evitando di gravare ulteriormente su un settore che già sostiene costi rilevanti e che contribuisce in modo concreto alla sicurezza e alla manutenzione delle strade provinciali». Coldiretti Brescia ha espresso un sentito ringraziamento al Vicepresidente Fabio Rolfi per la collaborazione e all'architetto Paola Archini per l'ascolto e la disponibilità al confronto, confermando la volontà di proseguire il dialogo istituzionale. L'organizzazione continuerà a lavorare per tutelare le imprese agricole e valorizzare il loro contributo quotidiano alla salvaguardia e allo sviluppo del territorio bresciano.

SERMAC
VENDITA E ASSISTENZA MACCHINE MOVIMENTO TERRA

VENDITA MACCHINE MOVIMENTO TERRA NUOVE E USATE

RIPARAZIONE E ASSISTENZA

VENDITA MACCHINE PER LA VITICOLTURA

SERMAC Località Venga, 14 - 25010 Desenzano del Garda (BS)
Tel. +39 339 17 80 573 - info@ser-mac.com - www.laserenissimamacchine.it

Seguici su
facebook
La Serenissima Macchine

RUBRICA CONSORZIO DI BONIFICA OGLIO MELLA



Con la messa in asciutta dei canali principali, nella terza settimana di febbraio è entrata nel vivo la manutenzione annuale del reticolo consortile. Fondamentali per il mantenimento del buon regime idraulico, e quindi per l'esercizio irriguo e per la sicurezza, per le attività manutentive il consiglio di amministrazione mette a bilancio ogni anno mezzo milione di euro, destinati in larga parte ai dragaggi e al taglio della vegetazione, oltre che alla riparazione dei manufatti idraulici (paratoie e organi di manovra).

La manutenzione prosegue anche dopo l'avvio della stagione irrigua con interventi mirati coadiuvati dalle motobarche. Questi mezzi sono impiegati per contrastare la proliferazione delle piante acquatiche, favorita dalla presenza di nutrienti (azoto e fosforo) e dalle temperature elevate.

Avendo terminato le procedure di

aggiudicazione dei lavori, partiranno a breve le opere previste dal progetto cofinanziato dal Psr della Regione Lombardia e dal mutuo decennale contratto per sostenere il Piano degli interventi di manutenzione straordinaria. Il progetto riguarda i distretti irrigui serviti dai pozzi e fontanili, per i quali è prevista la manutenzione straordinaria e la rigenerazione delle colonne per migliorare le condizioni di esercizio (pulizia delle camicie, dei filtri di captazione, del dreno, ecc.). Per alcuni impianti si interverrà con l'installazione di nuove elettropompe con motori a magneti permanenti che consentono, insieme alla dotazione degli inverter, una riduzione non trascurabile del consumo energetico. Con il progetto, del valore di 1,8 milioni di euro, verranno posate anche delle canalette nei tratti individuati per diminuire le perdite di percorso.

In vista della prossima stagione, le condizioni delle riserve idriche nel bacino dell'Oglio restano a fine febbraio ancora largamente sotto la media (-38%). Il lago d'Iseo è al 25% del riempimento (dato al 24 febbraio), attestandosi a 6,1 centimetri sopra lo zero idrometrico dopo avere raggiunto il livello minimo (-11,4 centimetri) il 23 gennaio scorso. Le perturbazioni di metà del mese hanno modestamente rimpinguato il dato dell'equivalente in acqua del manto nevoso, comunque non superiore alla metà del valore storico.



CONSORZIO DI BONIFICA OGLIO MELLA

Via Labirinto, 151- 25125 Brescia
tel. 0306863227 | segreteria@ogliomella.it www.ogliomella.it

CHIUSURA DEL GIORNALE

Chiuso in Redazione venerdì 6 marzo 2026 | Hanno collaborato: Sara Vecchiati, Antonio Zanetti, Claudia Fogazzi, Camilla Kron Morelli



Siamo officina autorizzata dal Ministero del lavoro, della Salute e delle politiche Sociali alla produzione di **PRESIDI MEDICO CHIRURGICI**

PRODUZIONE E VENDITA PRODOTTI CHIMICI

Detergenti, Disinfettanti, Sanitizzanti, Disincrostanti, Insetticidi e Rodenticidi

PRODOTTI SPECIALI PER:



Caseifici



Latterie



Salumifici



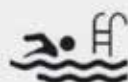
**Cantine
Vinicole**



**Allevamenti
Zootecnici**



**Aziende
Agricole**



**Piscine
private e pubbliche**



**Ristoranti
residence, bar, alberghi**

Via Carpenedolo, 21 - CALVISANO (BS) Tel. 030.968390 Fax 030.9968387
info@tgchimica.com - www.tgchimica.com

CERCHIAMO AGENTI E COLLABORATORI

LEGGE DI BILANCIO 2026 - LE NOVITÀ PER IL SETTORE LAVORO | 2^ Parte

ESONERO ASSUNZIONE LAVORATRICI MADRI DI ALMENO 3 FIGLI

Ai datori di lavoro privati che, a decorrere dal 1° gennaio 2026, assumono madri di almeno 3 figli di età minore di 18 anni, prive di un impiego regolarmente retribuito da almeno 6 mesi, è riconosciuto l'esonero dal versamento dei contributi previdenziali a carico del datore di lavoro, nella misura del 100%, nel limite massimo di 8.000 euro annui, riparametrato e applicato su base mensile, con esclusione dei premi INAIL.

L'esonero spetta:

- per 12 mesi dalla data di assunzione, qualora sia con contratto di lavoro a tempo determinato (anche in somministrazione);
- per 18 mesi dalla data dell'as-

sunzione originaria a tempo determinato, qualora il contratto venga trasformato in contratto a tempo indeterminato;

- per 24 mesi data di assunzione, qualora sia effettuata con contratto di lavoro a tempo indeterminato.

L'esonero non è cumulabile con altri esoneri o riduzioni delle aliquote di finanziamento previsti dalla normativa vigente.

INCENTIVI TRASFORMAZIONE PART-TIME LAVORATORI CON 3 FIGLI

A decorrere dal 1° gennaio 2026, alla lavoratrice o al lavoratore con almeno 3 figli conviventi, fino al compimento del decimo anno di età del figlio più piccolo o senza limiti di età nel caso di figli con disabilità (fermo restando il numero minimo di tre figli conviventi e il limite anagrafico per gli altri figli), è riconosciuta la priorità nella trasformazione del contratto di lavoro da tempo pieno a tempo parziale. La novella non dispone un obbligo in capo al datore di lavoro bensì un

diritto soggettivo ai lavoratori interessati, rispetto ad altri dipendenti che avanzino medesima richiesta. Ai datori di lavoro privati che consentono ai predetti lavoratori dipendenti la trasformazione, è riconosciuto, per un periodo massimo di 24 mesi dalla data di trasformazione del contratto, l'esonero dal versamento del 100% dei complessivi contributi previdenziali a carico dei datori di lavoro, con esclusione dei premi INAIL, nel limite massimo pari a 3.000 euro su base annua, riparametrato e applicato su base mensile. Le disposizioni attuative saranno emanate con decreto interministeriale entro 180 giorni dalla data di entrata in vigore della Legge di bilancio 2026. L'esonero non è cumulabile con altri esoneri o riduzioni delle aliquote di finanziamento previsti dalla normativa vigente.

CONGEDI PARENTALI

Viene esteso l'ambito di applicazione dei congedi parentali dei lavoratori dipendenti con riferimento ai figli fino a 14 anni e, in caso di adozione o di af-



CODAF
È UN'AZIENDA ITALIANA
SPECIALIZZATA NELLA PRODUZIONE
DI SISTEMI AUTOMATICI DI ALIMENTAZIONE
PER IL SETTORE AVICOLO

ISORELLA (BS) - Via Cavour, 74/76
Tel. 030 9958156 - info@codaf.net - www.codaf.net



IMPIANTI D'IRRIGAZIONE

**LA TUA SCELTA DI QUALITÀ
PER L'IRRIGAZIONE AGRICOLA**

Ad ogni coltura il suo impianto, ad ogni impianto i suoi prodotti migliori.

BRIXIA IRRIGATION S.R.L.

Via Marconi, 34 - 25090 Rodengo Sariano (BS) - T. +39 030 6119483 - E. info@brixiairrigation.com



www.brixiairrigation.com



fidamento, con riferimento ai minori fino al quattordicesimo anno di ingresso nella famiglia..

CONGEDI E PERMESSI

PER MALATTIA DEL FIGLIO

Viene modificata la disciplina dei congedi dei lavoratori dipendenti per malattia dei figli di età superiore a 3 anni (congedi spettanti, per il medesimo giorno, in via alternativa a uno dei genitori): viene elevata da 5 a 10 giorni lavorativi all'anno il limite di tali congedi, non retribuiti, fruibili da ciascun genitore. Viene, inoltre, estesa l'applicabilità dell'istituto, ora riferita ai minori di età compresa tra i 3 e 14 anni (in precedenza fino all'età massima di 8 anni).

DISPOSIZIONI SUI VERSAMENTI DEGLI ACCANTONAMENTI TFR AL FONDO DI TESORERIA INPS

Dal 1° gennaio 2026 l'obbligo di versamento del TFR al Fondo Tesoreria INPS non è più cristallizzato alla soglia dimensionale del 31/12/2006 (n.d.r.: pari a 50 dipendenti). La novella introduce soglie differenziate negli anni, che fanno scattare l'obbligo di versamento del TFR al Fondo Tesoreria INPS dei dipendenti che non lo hanno

destinato alla previdenza complementare, nel rispetto dei seguenti limiti:

- per il 2026 e 2027 il limite è fissato a 60 dipendenti,
- dal 2032 è ridotto a 40 dipendenti,
- in attesa di chiarimenti INPS si ritiene che, nel periodo intermedio dal 2028 al 2031, sebbene non espressamente specificato dalla legge, si dovrebbe applicare il limite "attuale" di 50 dipendenti.

ADESIONI ALLA PREVIDENZA COMPLEMENTARE PER I LAVORATORI DIPENDENTI DEL SETTORE PRIVATO

Viene modificata la disciplina del D. Lgs. n. 252/2005, con riferimento in particolare alle modalità di conferimento tacito o automatico del TFR.

I lavoratori dipendenti del settore privato di prima assunzione, esclusi i lavoratori domestici, aderiscono automaticamente alla previdenza complementare, verso la forma pensionistica collettiva prevista dagli accordi o dai contratti collettivi. Entro 60 giorni dalla data di prima assunzione il lavoratore può comunque scegliere di rinunciare

all'adesione automatica e conferire l'intero importo del TFR maturando a un'altra forma di previdenza complementare dallo stesso liberamente prescelta ovvero tenerlo accantonato in azienda. Con riferimento ai lavoratori non di prima assunzione, contestualmente all'assunzione, il datore di lavoro è tenuto a fornire informativa al lavoratore sugli accordi collettivi applicabili in tema di previdenza complementare e a verificare quale sia stata la scelta in precedenza compiuta dal lavoratore in merito alla previdenza complementare, facendosi rilasciare apposita dichiarazione. Nel caso in cui il lavoratore abbia in essere un'adesione a una forma pensionistica complementare, il datore di lavoro fornisce informativa al lavoratore circa la possibilità per lo stesso di indicare, entro 60 giorni dalla data di assunzione, a quale forma pensionistica complementare conferire il TFR maturando da tale data, precisando che in difetto si applica il meccanismo di adesione automatica.

Le disposizioni sopra indicate si applicano a decorrere dal 1° luglio 2026.



CALCESTRUZZI PRECONFEZIONATI - POMPAGGI IN ELEVAZIONE

PAVIMENTAZIONI INDUSTRIALI - ALLEGGERITI

FORNITURA D'INERTI - DEMOLIZIONI SCAVI IN GENERE

IMPIANTO PER RECUPERO DI MATERIALI INERTI

NOLEGGIO MEZZI - BONIFICHE E LIVELLAMENTI

RIPRISTINI FLUVIALI - TERRA VAGLIATA PER GIARDINI

Fiesse (BS) - 6/B, Strada Caleone, 6/B - Tel. 030 950536 | Fax. 030 9951828
rottini@tiscalinet.it | www.caverottinibrescia.it

Green Pool
non c'è acqua da perdere

L'IRRIGAZIONE intelligente

Via Bormioli 10 - Brescia
030 3364626
info@greenpoolsrl.it

Water drop icon, Key icon, Cloud icon, Wi-Fi icon

FOTONOTIZIE



CORSA ROSA

Il gruppo Donne di Coldiretti Brescia, capitanato dalla presidente di Coldiretti Brescia Laura Facchetti e dalla responsabile Donne Coldiretti Nadia Turelli, ha partecipato con entusiasmo e grande senso di responsabilità alla Corsa Rosa 2026 organizzata da UISP Brescia, un appuntamento simbolo di impegno, solidarietà e attenzione alla salute. Una presenza significativa, che conferma la sensibilità del gruppo verso i temi della prevenzione e del benessere femminile. Per le imprenditrici agricole bresciane, parlare di salute significa anche promuovere ogni giorno un'alimentazione sana, consapevole e di qualità. Prevenire attraverso il cibo è una scelta concreta, che parte dai campi e arriva sulle tavole delle famiglie. Con il progetto Scuola, attivo da molti anni sul territorio, le Donne di Coldiretti portano nelle classi l'educazione alimentare, insegnando ai più giovani che la prima forma di prevenzione nasce proprio da ciò che mangiamo. Perché costruire una buona salute significa, prima di tutto, scegliere cibo sano e autentico.



ALCUNI SCATTI DEL "PROGETTO SCUOLA" A.S. 2025/2026



RICAMBI TRATTORI S.R.L.

www.ricambitrattori.net

Grazie per questi anni al nostro fianco!

Qualità, sicurezza, affidabilità ed esperienza sono il segreto del nostro successo!

RICAMBI ORIGINALI - ALTERNATIVI - USATI

TRATTORI

John Deere
New Holland
Case
International
Fiat
OM
Ford
Agrifull
Steyr

TELESCOPICI

Same
Lamborghini
Hurlimann
Deutz
Fendt
Massey Ferguson
Claas
Merlo
Dieci
JCB

MOTORI

Perkins
Iveco
Ford
Yanmar
MM
Cummins
John Deere
FPT
Kubota

FRIZIONI

Luk
Valeo
per trattori, carrelli
e applicazioni varie

TRASMISSIONI

Carraro
Dana
Spicer
ZF

VIENI A TROVARCI IN NEGOZIO!

Scopri la nostra vasta scelta di **motorini ed alternatori** per macchine agricole, industriali, movimento terra e vetture. Disponibili anche **lampeggianti led, fari, sedili, oli performanti, batterie di qualità ed accessori!**



CONSULENZA RISOLUTIVA

Riceverai risposte rapide e parlerai direttamente con chi può risolvere il tuo problema

PER NOI NON SEI UN NUMERO!

Parliamo personalmente con ogni singolo cliente e ci assicuriamo di garantirti il miglior servizio

CONSEGNA RAPIDA

Servizio di consegna giornaliera per la provincia di Brescia, Cremona e Mantova. Spedizione in tutta Italia tramite corriere espresso in 24/48h

CONTATTI

tel. 0303533080 / 3456241883

mail: magazzino@molinaricambi.it

Via Enrico Fermi, n. 11 - 25020 - Poncarale (BS)

RICAMBI TRATTORI S.R.L.



La Fede

coperture

BONIFICA AMIANTO



COPERTURE ZOOTECNICHE

030.2731448

LAFEDE S.r.l.
Via Industriale, 3 - CASTNEDOLO (BS)
info@lafedecoperture.com
WWW.LAFEDECOPERTURE.COM

AMBIENTE, NASCE IN LOMBARDIA L'ALLEANZA PER UNA FILIERA ENERGETICA GREEN A KM ZERO

*Coldiretti e ForGreen
insieme per la crescita
delle rinnovabili senza
consumo di suolo*

Nasce in Lombardia l'alleanza per una filiera energetica green a Km zero, che punta alla crescita delle rinnovabili senza consumo di suolo.

“Un'opportunità per entrare in una filiera energetica virtuosa, a supporto del territorio e dell'agricoltura.

È l'obiettivo dell'accordo tra Coldiretti Lombardia e ForGreen Spa Società Benefit, azienda di Verona pioniera dell'energy sharing in Italia, con il quale si avvia anche sul territorio lombardo il progetto “Energia agricola a km 0”. L'intesa è stata sottoscritta oggi a Milano tra il Presidente di Coldiretti Lombardia Gianfranco Comincioli e l'Amministratore Delegato di ForGreen Gabriele Nicolis, alla presenza del Responsabile nazionale del Servizio Energia di Coldiretti Luca D'Apote, del direttore di Coldiretti Lombardia Giovanni Benedetti e dei direttori Coldiretti di tutte le federazioni provinciali in Lombardia. Si tratta di un'iniziativa grazie alla quale tutte le aziende agricole lombarde associate a Coldiretti potranno gratuitamente entrare a far parte di una filiera energetica virtuosa, a supporto del territorio e dell'agricoltura. Il progetto “Energia agricola a km 0” consente alle aziende agricole dotate di un impianto fotovoltaico di vendere l'energia prodotta direttamente a ForGreen, con cui potranno relazio-



narsi facilmente e avere una gestione semplificata delle fatture e dei ricavi di vendita. Inoltre, le aziende partecipanti al progetto potranno fregiarsi della certificazione del prestigioso marchio internazionale EKOenergy, per una produzione e un consumo di energia davvero green. “La tutela dell'ambiente non può prescindere dal coinvolgimento degli agricoltori, veri e propri custodi della natura” dichiara Gabriele Nicolis, Amministratore Delegato di ForGreen. “Ecco perché abbiamo voluto supportare Coldiretti Lombardia nello sviluppo di questo progetto di condivisione energetica. Il nostro obiettivo è quello di garantire alle aziende agricole socie di poter trarre valore dalla produzione e dal consumo di energia rinnovabile, nel pieno rispetto dell'ambiente e del territorio. Per noi - ha aggiunto Nicolis - è un orgoglio poter aggiungere questa tappa al percorso di sostenibilità condivisa che la nostra azienda porta avanti da oltre 25 anni”. “La transizione energetica passa dalle campagne lombarde - afferma Gianfranco Comincioli, Presidente di Coldiretti Lombardia - in un contesto in cui già oggi più di 3.600 impianti fotovoltaici realizzati da soci Coldiretti sui tetti dei fabbricati agricoli hanno evitato l'occupazione di suolo agricolo per oltre 600 ettari, e scambiano con la comunità locale circa 300 GWh all'anno. Per questo l'obiettivo dell'intesa con ForGreen è fare rete tra le imprese nostre associate dotate di fotovoltaico per agevolarle nella vendita e nella gestione quotidiana, così

da spingere sempre più aziende verso la produzione di energia rinnovabile senza consumo di suolo”. Già oggi tutte le sedi degli uffici Coldiretti utilizzano l'energia pulita prodotta dalle aziende agricole che hanno aderito al progetto. Il progetto “Energia agricola a km 0” offre un'alternativa concreta alla transizione energetica che sottrae suolo prezioso per l'attività agricola, un tema particolarmente sentito dagli agricoltori a causa delle numerose operazioni speculative che stanno minacciando in maniera significativa lo spazio coltivabile, specialmente in Lombardia. Incoraggiando una produzione diffusa di energia rinnovabile, il progetto offrirà agli associati Coldiretti Lombardia dei notevoli vantaggi gestionali, reputazionali ed economici, rendendoli ancora più centrali nella costruzione di un futuro sostenibile. La partnership con l'azienda veronese, del resto, non è un caso: ForGreen opera dal 2009 nell'ambito della condivisione energetica e ha registrato negli anni dei numeri che ne dimostrano l'impegno concreto: oltre 7 mila tonnellate di CO₂ evitate, più di 16 mila barili di petrolio risparmiati, circa 30 milioni di euro di investimenti nella transizione energetica e un potenziale costantemente in crescita. Con questo accordo Coldiretti Lombardia e ForGreen compiono un ulteriore passo concreto verso una sostenibilità generata dalla sinergia tra innovazione e agricoltura, un impegno che va nella direzione voluta da Regione Lombardia di una sempre maggiore sostenibilità.

L'Agricoltura del futuro: Orgoglio, Passione e Innovazione

Lombardi Group nasce nel 1980. Già nel **1983** realizza i **primi impianti fotovoltaici** stand alone per malghe e rifugi alpini, mentre nel **2003** inaugura la sua **prima centrale fotovoltaica connessa alla rete elettrica**.

Grazie a **oltre 45 anni di esperienza** e a migliaia di impianti realizzati, Lombardi Group, attraverso le proprie Business Unit, è oggi strutturata per **accompagnare le aziende agricole nella transizione energetica**, promuovendo l'utilizzo delle energie rinnovabili nelle province di Brescia, Bergamo, Milano, Mantova, Cremona, Pavia e Lodi.

Per migliorare il **benessere animale** e garantire una **produzione di maggiore qualità**, l'agricoltura moderna può oggi contare su una serie di opportunità innovative, descritte di seguito.



AGRISOLARE

80% A FONDO PERDUTO

Pensiamo a tutto noi!



AGRIVOLTAICO

40% A FONDO PERDUTO

+

Incentivi per 20 anni



CER (Comunità Energetiche Rinnovabili)

40% A FONDO PERDUTO

+

Incentivi per 20 anni